

**PIANO TERRITORIALE DI COORDINAMENTO DELLA PROVINCIA DI AREZZO**

SETTORE URBANISTICA E PAESAGGIO: responsabile Prof. Arch. G. F. Di Pietro  
 UFFICIO DEL PIANO: Arch./ti G. Goretti, A. Navalesi, A. Polcri, M.L. Sogli, S. Sorini

**ANALISI DEI TIPI DI PAESAGGIO AGRARIO**

**SCHEDE DEI TIPI E VARIANTI**

COLLINE FLUVIO - LACUSTRI

TIPO: **5 colline argillose del Valdarno**

VARIANTE:

**SCHEDE**

**5 - a**



Elenco dei «luoghi» dove ricorre la variante:

**Valdarno**

1. colline di Matassino e Faella fra il Resco ed il Faella
2. colline di Castelfranco, Renacci e di Treggiaia fra il Faella e il Riofi
3. colline ai piedi di Poggitazzi
4. rilievi delle Ville e di Pozzi fra il Riofi e il Ciuffenna
5. colline a sud di Terranuova fra il Ciuffenna e l' Arno
6. colline di Cetinale (S. Giovanni)
7. colline di Meleto
8. rilievi fra il S. Cipriano e il Vacchereccia
9. colline ad ovest di S. Giovanni fra il Vacchereccia e il B.ro dei Frati
10. colline di Montecarlo e Ricasoli fra il B. ro dei Frati e il T. Giglio
11. collina dei Cappuccini di Montevarchi
12. collina di S. Tommè fra il B.ro della Sabina e il T. Dogana
13. colline della Ginestra di Montevarchi, del Ginepro e di C. dei Monti (fra il Dogana ed il Caposelvi)

**STRUTTURE AGRONOMICHE**

accorpate: continue	●
con organizzazione di fattoria (Renacci, Poggitazzi)	●
discontinue	
frazionate: concentrazione coltivi	
dislocazione per fasce specializzate:	
- coltivi/castagneto	
- coltivi/pascoli naturali	
<b>Maglia dei campi:</b>	
fitta	
media	●
rada (aree fra Resco e Riofi)	●
accorpamenti con ridisegno parziale	●
accorpamenti con ridisegno totale (Terranuova)	●
<b>Forma dei campi</b>	
monorientata	
regolare pluriorientata	
irregolare	●
irregolare sistematica (mosaico)	
regolarizzata	
<b>Confini</b>	
recinzioni	
rete scolante	●
siepi	
lingue di bosco	●
vegetazione riparia	●
muretti / cigliani	
<b>Sistemazioni agrarie</b>	
bonifiche	
cigliani e terrazzi	
riordino fondiario	
rimodellamento dei versanti	
alterazione della rete scolante per riduzione	●
alterazione complessiva	
<b>Colture agrarie prevalenti</b>	
ex promiscuo (specializzaz. colture arboree)	
uliveto specializzato a terrazzi	
campi di uliveto tradizionale	
uliveto moderno	
vigneti di podere	●
grandi vigneti meccanizzati	●
seminativo irriguo	
seminativo asciutto	●
prato-pascolo	●
castagneto	
boschetti di podere	
frutteto	
vivai	
colture orticole (fronte ovest colline di Pozzi)	●
eliminazione delle colture arboree	●
coltivi abbandonati	●
<b>TIPI INSEDIATIVI</b>	
concentrato	
centri murati	
villaggi-strada	
aggregati a forma aperta	
aggregati di piccoli nuclei	●
aggregati di fattoria	
<i>Disperso (per case coloniche):</i>	
a densità alta	
a densità media	
a densità bassa	●
<b>Modificazioni del sistema insediativo</b>	
grandi stalle e fienili prefabbricati	
capannoni per allevamenti / cantine	
nuovi annessi agricoli isolati	●
capannoni industriali sparsi	
zone industriali programmate	
urbanizzazione diffusa	
lottizzazioni agricolo-residenziali	
case coloniche abbandonate	●
<b>Altre modificazioni: cave e discariche</b>	●

**PIANO TERRITORIALE DI COORDINAMENTO DELLA PROVINCIA DI AREZZO**

SETTORE URBANISTICA E PAESAGGIO: responsabile Prof. Arch. G. F. Di Pietro  
UFFICIO DEL PIANO: Arch./ti G. Goretti, A. Navalesi, A. Polcri, M.L. Sogli, S. Sorini

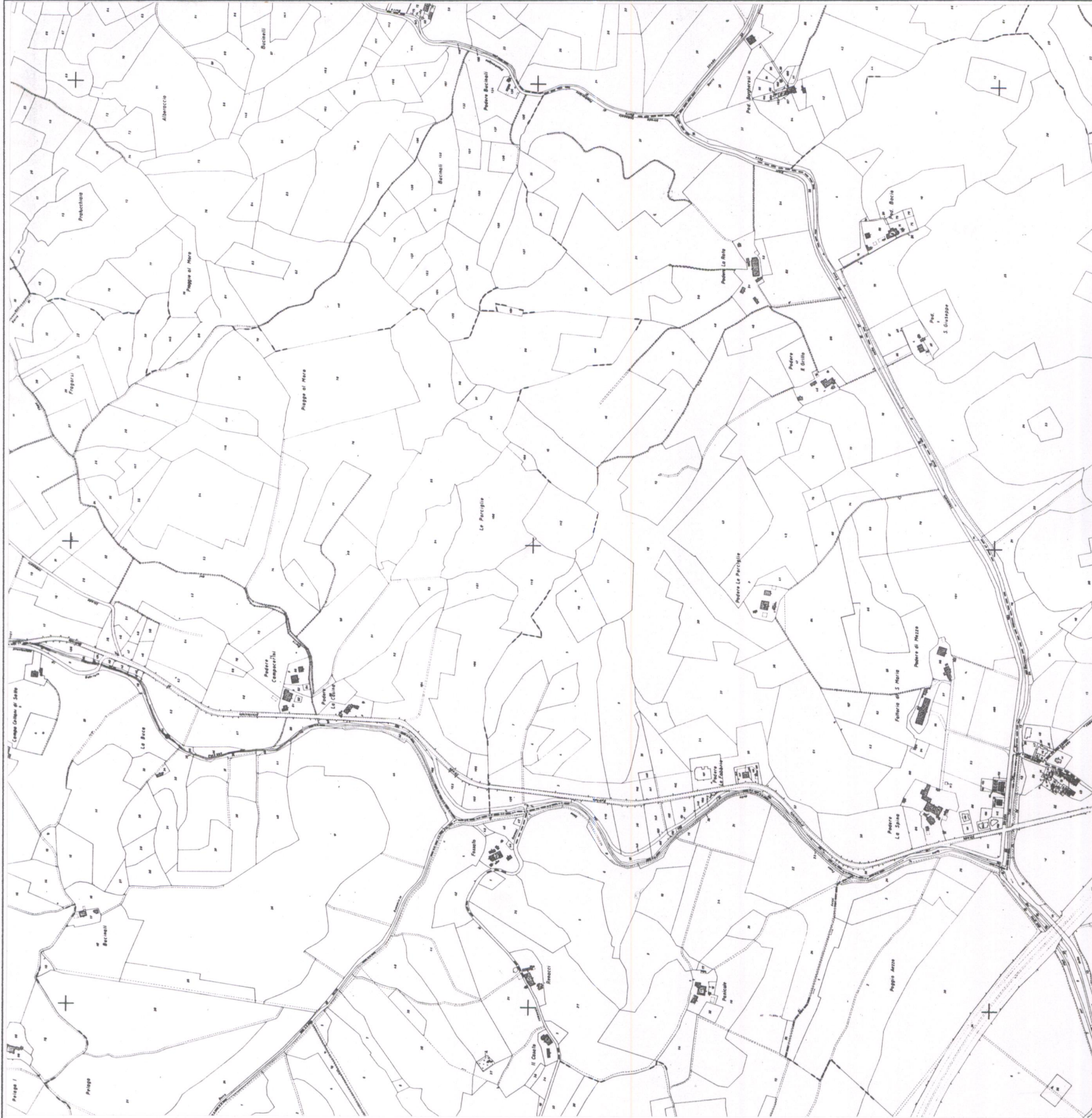
**ANALISI DEI TIPI DI PAESAGGIO AGRARIO**

**SCHEDE DEI TIPI E VARIANTI**

COLLINE FLUVIO - LACUSTRI  
TIPO: 5 colline argillose del Valdarno  
VARIANTE:

**SCHEDE**  
**5 - b1**

Area campione: colline di Castelfranco, Renacci e di Treggiaia fra il Faella e il Riofi (luogo 2)



Luogo 2: colline di Pod. Le Porciglie a nord della fattoria di Santa Maria (44 /24a)



Luogo 2: la vallecola di Botriolo e le colline argillose fra il Faella e il Borro Fomace (262 / 7)

**PIANO TERRITORIALE DI COORDINAMENTO DELLA PROVINCIA DI AREZZO**

SETTORE URBANISTICA E PAESAGGIO: responsabile Prof. Arch. G. F. Di Pietro

UFFICIO DEL PIANO: Arch./ti G. Goretti, A. Navalesi, A. Polcri, M.L. Sogli, S. Sorini

ANALISI DEI TIPI DI PAESAGGIO AGRARIO

**SCHEDE DEI TIPI E VARIANTI**

COLLINE FLUVIO - LACUSTRI

TIPO: *5 colline argillose del Valdarno*

VARIANTE:

**SCHEDE**

**5 - c'1**

Area campione: colline di Castelfranco, Renacci e di Treggiaia fra il Faella e il Riofi (luogo 2)

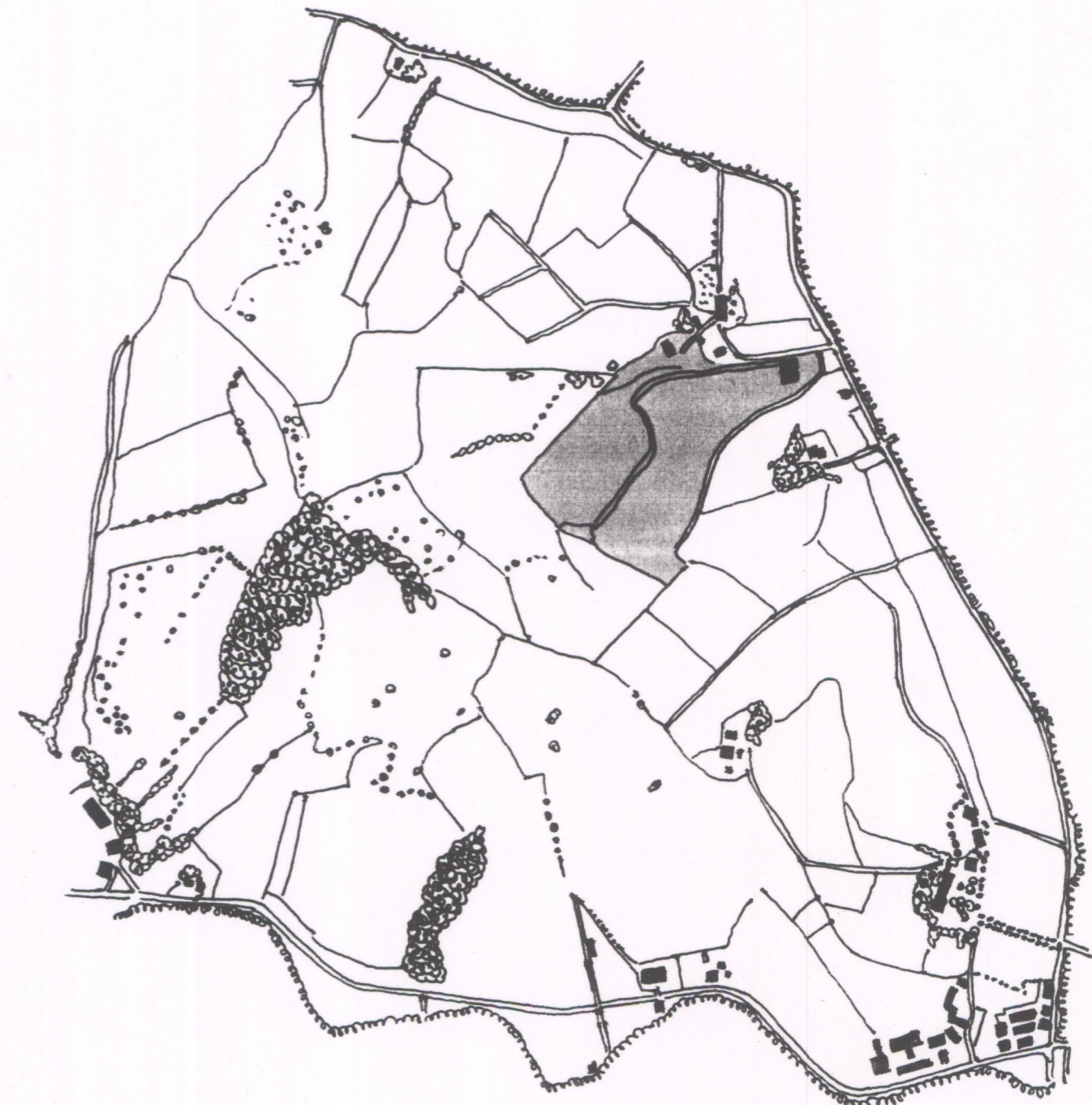
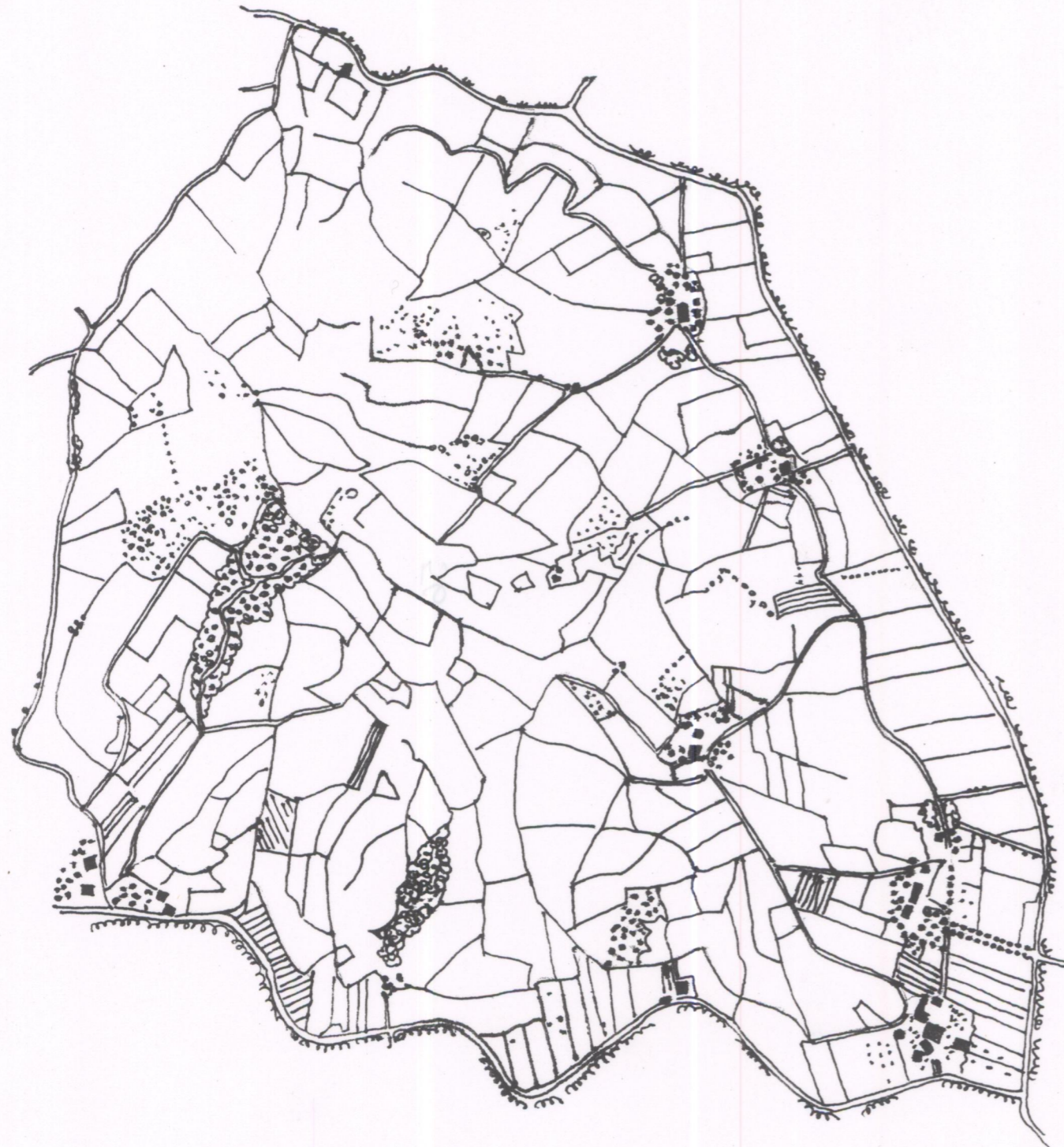


Estratto della Foto Aerea del 1956



Estratto della Foto Aerea del 1994

Area campione: colline di Castelfranco, Renacci e di Treggiaia fra il Faella e il Riofi (luogo 2)



Schema della maglia agraria desunta dalla Foto Aerea del 1956

Schema della maglia agraria desunta dalla Foto Aerea del 1994

**PIANO TERRITORIALE DI COORDINAMENTO DELLA PROVINCIA DI AREZZO**

SETTORE URBANISTICA E PAESAGGIO: responsabile Prof. Arch. G. F. Di Pietro  
UFFICIO DEL PIANO: Arch./ti G. Goretti, A. Navalesi, A. Polcri, M.L. Sogli, S. Sorini

**ANALISI DEI TIPI DI PAESAGGIO AGRARIO**

**SCHEDE DEI TIPI E VARIANTI**

COLLINE FLUVIO - LACUSTRI  
TIPO: *5 colline argillose del Valdarno*  
VARIANTE:

**SCHEDE**  
**5 - b2**

Area campione: colline di Montecarlo e Ricasoli fra il B.ro dei Frati ed il T. Giglio (luogo 10)



Luogo 10: le colline di C. Passelli a nord del B.ro al Quercio, viste dai rilievi di Poggio Auzzo (324 / 22a)



Luogo 10: colline di Poggio Auzzo e Montecarlo viste da Ricasoli (324 / 25a)

Estratto della planimetria catastale scala 1:10.000

**PIANO TERRITORIALE DI COORDINAMENTO DELLA PROVINCIA DI AREZZO**

SETTORE URBANISTICA E PAESAGGIO: responsabile Prof. Arch. G. F. Di Pietro  
UFFICIO DEL PIANO: Arch./ti G. Goretti, A. Navalesi, A. Polcri, M.L. Sogli, S. Sorini

ANALISI DEI TIPI DI PAESAGGIO AGRARIO

**SCHEDE DEI TIPI E VARIANTI**

COLLINE FLUVIO - LACUSTRI

TIPO: 5 colline argillose del Valdarno

VARIANTE:

**SCHEDE**

**5 - c2**

Area campione: colline di Montecarlo e Ricasoli fra il B.ro dei Frati ed il T. Giglio (luogo 10)



Estratto della Foto Aerea del 1954



Schema della maglia agraria desunta dalla Foto Aerea del 1954



Estratto della Foto Aerea del 1994



Schema della maglia agraria desunta dalla Foto Aerea del 1994

**PIANO TERRITORIALE DI COORDINAMENTO DELLA PROVINCIA DI AREZZO**

SETTORE URBANISTICA E PAESAGGIO: responsabile Prof. Arch. G. F. Di Pietro  
UFFICIO DEL PIANO: Arch./ti G. Goretti, A. Navalesi, A. Polcri, M.L. Sogli, S. Sorini

**ANALISI DEI TIPI DI PAESAGGIO AGRARIO**

**SCHEDE DEI TIPI E VARIANTI**

COLLINE FLUVIO - LACUSTRI

TIPO: **5 colline argillose del Valdarno**

VARIANTE:

**SCHEDE**

**5 - d'**



Luogo 2: le colline argillose di Fornibona, Farneto, Treggiaia e Renacci a valle di Persignano (276 / 20 - 21)



Luogo 2: colline di Podere Porciglie viste dalla strada per Renacci, in primo piano la vallecchia del Borro Fornace (45 / 1a - 2a)

**PIANO TERRITORIALE DI COORDINAMENTO DELLA PROVINCIA DI AREZZO**

SETTORE URBANISTICA E PAESAGGIO: responsabile Prof. Arch. G. F. Di Pietro  
UFFICIO DEL PIANO: Arch./ti G. Goretti, A. Navalesi, A. Polcri, M.L. Sogli, S. Sorini

ANALISI DEI TIPI DI PAESAGGIO AGRARIO

**SCHEDA DEI TIPI E VARIANTI**

COLLINE FLUVIO - LACUSTRI

TIPO: *5 colline argillose del Valdarno*

VARIANTE:

**SCHEDA**

**5 - d''**



Luogo 10: il versante sud dei rilievi di Ricasoli e Poggio Auzzo, ripreso dalla collina de I Cappuccini (340 / 10a - 12a)