

PIANO TERRITORIALE DI COORDINAMENTO DELLA PROVINCIA DI AREZZO

SETTORE URBANISTICA E PAESAGGIO: responsabile Prof. Arch. G. F. Di Pietro
 UFFICIO DEL PIANO: Arch. Iti G. Goretti, A. Navalesi, A. Polcri, M.L. Sogli, S. Sorini

ANALISI DEI TIPI DI PAESAGGIO
SCHEDE DEI TIPI E VARIANTI

RILIEVI DELLA STRUTTURA APPENNINICA

TIPO: 9 rilievi insulari all' interno della pianura

VARIANTE:

SCHEDE
9- a



Elenco dei «luoghi» dove ricorre il tipo:

1. Ceciliano
2. Puglia
3. Chiani
4. Poggiola
5. Monticello

STRUTTURE AGRONOMICHE

accorpate: continue	•
con organizzazione di fattoria discontinua	
franzionate: concentrazione coltivi	
dislocazione per fasce specializzate:	
- coltivi/castagneto	
- coltivi/pascoli naturali	
Maglia dei campi:	
fitta	•
media	
rada	
accorpamenti con ridisegno parziale	•
accorpamenti con ridisegno totale	
Forma dei campi	
monorientata	
regolare pluriorientata	
irregolare	•
irregolare sistematica (mosaico)	
regolarizzata	
Confini	
recinzioni	
rete scolante	
siepi	
siepi alberate	
vegetazione riparia	
muretti / cigliani	•
Sistemazioni agrarie	
bonifiche	
cigliani e terrazzi	•
riordino fondiario	
rimodellamento dei versanti (interventi edilizi)	•
alterazione della rete scolante per riduzione	•
alterazione complessiva	
Colture agrarie prevalenti	
ex promiscuo (specializzaz. colture arboree)	
uliveto specializzato a terrazzi	•
campi di uliveto tradizionale	•
uliveto moderno	
vigneti di podere	•
grandi vigneti meccanizzati	
seminativo irriguo	
seminativo asciutto	
prato-pascolo	
castagneto	
boschetti di podere	
frutteto	
vivai	
colture orticole	
eliminazione delle colture arboree	
coltivi abbandonati	
TIPI INSEDIATIVI	
concentrato	
centri murati	
villaggi-strada	
aggregati a forma aperta	
aggregati di piccoli nuclei (Ceciliano)	•
aggregati di fattoria	
<i>Disperso (per case coloniche):</i>	
a densità alta	
a densità media	•
a densità bassa	
Modificazioni del sistema insediativo	
grandi stalle e fienili prefabbricati	
capannoni per allevamenti / cantine	
nuovi annessi agricoli isolati	
capannoni industriali sparsi	
zone industriali programmate	
urbanizzazione diffusa	
lottizzazioni agricole-residenziali (Chiani e Puglia)	•
case coloniche abbandonate	
Altre modificazioni:	

PIANO TERRITORIALE DI COORDINAMENTO DELLA PROVINCIA DI AREZZO

SETTORE URBANISTICA E PAESAGGIO: responsabile Prof. Arch. G. F. Di Pietro

UFFICIO DEL PIANO: Arch./ti G. Goretti, A. Navalesi, A. Polcri, M.L. Sogli, S. Sorini

ANALISI DEI TIPI DI PAESAGGIO

SCHEDE DEI TIPI E VARIANTI

RILIEVI DELLA STRUTTURA APPENNINICA

TIPO: 9 rilievi insulari all' interno della pianura

VARIANTE:

SCHEDE

9- b

Area campione : Puglia (luogo 2)



Estratto della planimetria catastale scala 1:10.000

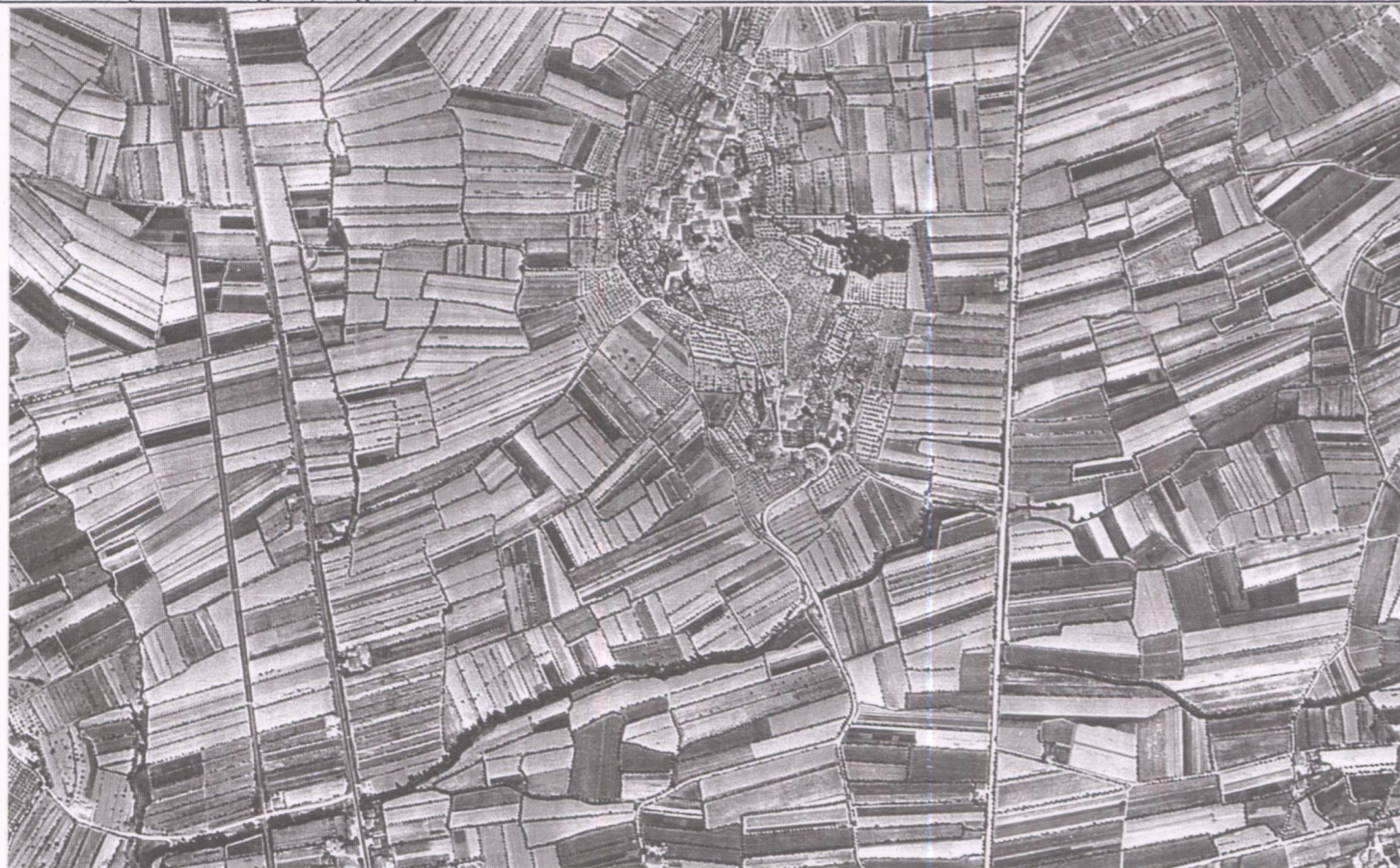


Particolare della collina di Puglia



Particolare della collina di Puglia

Area campione : Puglia (luogo 2)



Estratto della Foto Aerea del 1956



Schema della maglia agraria desunta dalla Foto Aerea del 1956



Estratto della Foto Aerea del 1994



Schema della maglia agraria desunta dalla Foto Aerea del 1994

