

PIANO TERRITORIALE PAESISTICO DELLA PROVINCIA DI AREZZO

RESPONSABILE: Prof. Arch. G.F. Di Pietro

UFFICIO DEL PIANO PAESISTICO: Arch./ti G. Goretti - A. Navalesi - A. Polcri - M.L. Sogli - S. Sorini

ANALISI DELLE STRUTTURE INSEDIATIVE

SCHEDATURA DEGLI AGGREGATI

TOPONIMO ..RIPOLI.....

COMUNEMonterchi.....

UNITÀ AMBIENTALE

SCHEDA

AP 13 / 02
Ag 19 a

1 - INTORNO AGRICOLO-VEGETAZIONALE CARATTERIZZANTE IL LUOGO

VEGETAZIONE ARBOREA	BOSCO	CONIFERE LATIFOGHE CASTAGNETO MISTO	LOCALIZZAZIONE DEL BOSCO ■ □	AVVOLGENTE SOPRSTANTE SOTTOSTANTE LATERALE
	COLTIVI	OLIVETI A BOSCO A MAGLIE REGOLARI IRREGOLARI RADI	PC PA A	PASCOLO PASCOLO PASCOLO CESPUGLIATO PASCOLO CESPUGLIATO ARBORATO
COLTIVI TRADIZIONALI	VIGNETI	A SOSTEGNO VIVO A SOSTEGNO MORTO	PC PA A	
	FRUTTETI	SEMINATIVI COLTIVAZIONI ORTICOLE	PC PA A	
COLTIVI RISTRUTTURATI	FRUTTETI	FRUTTETO VIGNETO MECCANIZZATO ESTENSIVIZZAZIONE CON PERMANENZA DEL TESSUTO ORIGINALE VIVAI	PC PA A	
	SISTEMAZIONI AGRARIE	TERRAZZAMENTI CIGLIONAMENTI DI PIANO TRADIZIONALI	PC PA A	

N.B. PC: prevalentemente coltivato
PA: prevalentemente abbandonato
A: abbandonato



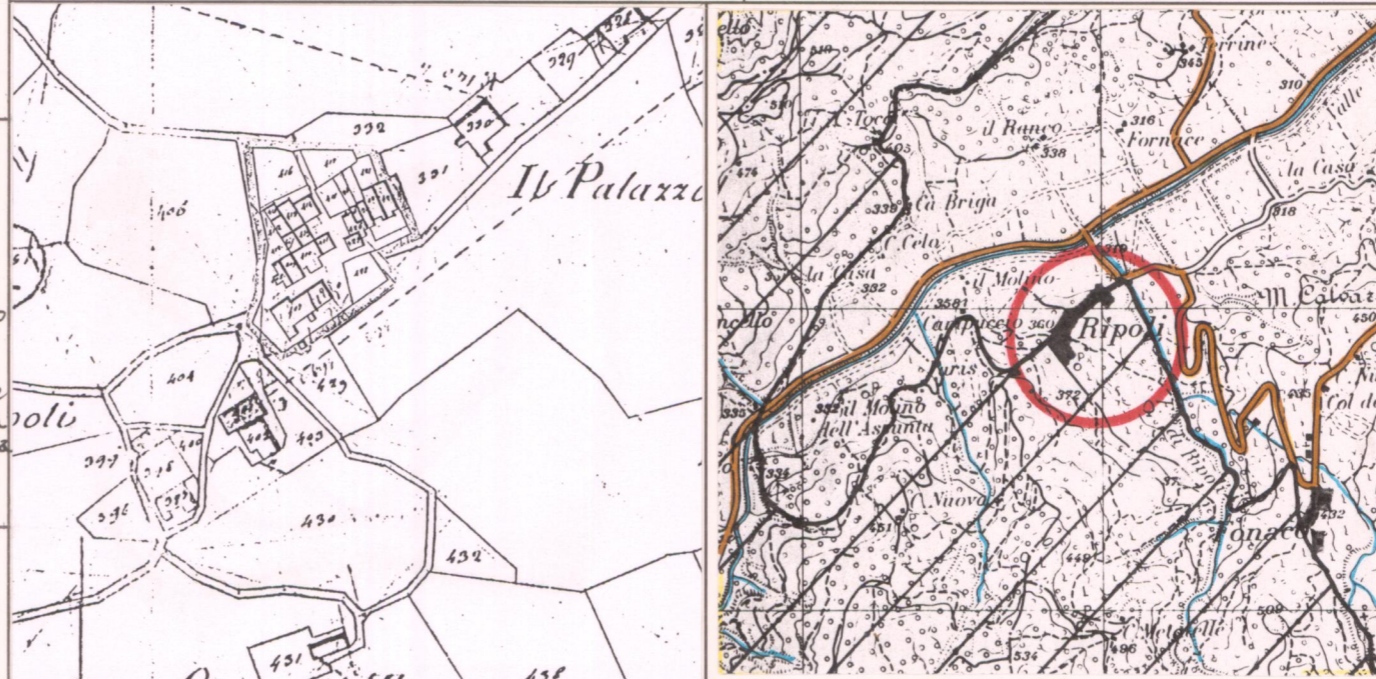
Film 443. Foto 31



Film 443. Foto 37

p.v. N.1. dalla strada che da Fonaco scende a Ripoli...

p.v. N.2. dalla strada della Ferriera...



CATASTO LORENESE

Sez. E f. 2

I.G.M. 1:25.000 DEL. C.R. 296/88

Rif. 115 III

2 - MORFOLOGIA TERRITORIALE ED URBANA

CARATTERI DEL SITO	PIANURA FONDOVALLE LARGO FONDOVALLE STRETTO LINGUA TRA DUE FIUMI PEDECOLLINARE PENDIO DI MEZZA COSTA RIPIDO PENDIO DI MEZZA COSTA DOLCE TERRAZZO DI MEZZA COSTA CRINALE CACUMINE CONOIDE PROMONTORIO	SISTEMA TERRITORIALE <i>Su di un poggio a destra del Padonechia a ovest del Monte x</i> QUOTA ALTIMETRICA <i>da 327 a 374</i> ORIENTAMENTO DEGLI ASSI <i>N.E. - S.O</i> ESPOSIZIONE DEL FRONTE PRINCIPALE RAPPORTI STRUTTURALI E PROSPETTICI CON <i>Ranzola, Fonaco, Padonechia, Citerna, Monterchi</i> RAPPORTI CON LA VIABILITÀ <i>vi si accede da un breve tratto che attraversando il Padonechia si stacca dalla comunale della Ferriera</i>
	PRESENZA DI CORSO D'ACQUA LIMITE ESTERNO LIMITE INTERNO	

*Calvario nel punto in cui la valle si apre nelle sistemazioni di piano verso Monterchi

3 - TIPOLOGIA URBANA

FORMA CHLUSA E TESSUTI COMPATTI	ANULARE A FUSO VENTAGLIO/RADIALE LINEARE/COMPATTA A MAGLIE REGOLARI	GE OM	ELEMENTI DI ACCENTRAMENTO MORFOLOGICO-FUNZIONALE	PIEVE CASTELLO CHIESA PARROCCHIALE CAPPELLA BADIA SANTUARIO PALAZZO SIGNORILE VILLA PIAZZA PIAZZA PORTICATA FATTORIA PONTE EDIFICIO PALEOINDUSTRIALE
	AGGREGATO IRREGOLARE COMPATTO AGGREGATO IRREGOLARE CON SPAZIO PUBBLICO PER NUCLEI LUNGO STRADA PER NUCLEI DISPERSI AGGREGATO DI CASE COLONICHE			
FORMA APERTA	MURI DI CONTENIMENTO MURI DI RECINZIONE ANTICHI MURA URBANE PERCORSI DI BORDO CORSO D'ACQUA PENDIO RIPIDO ORTI			

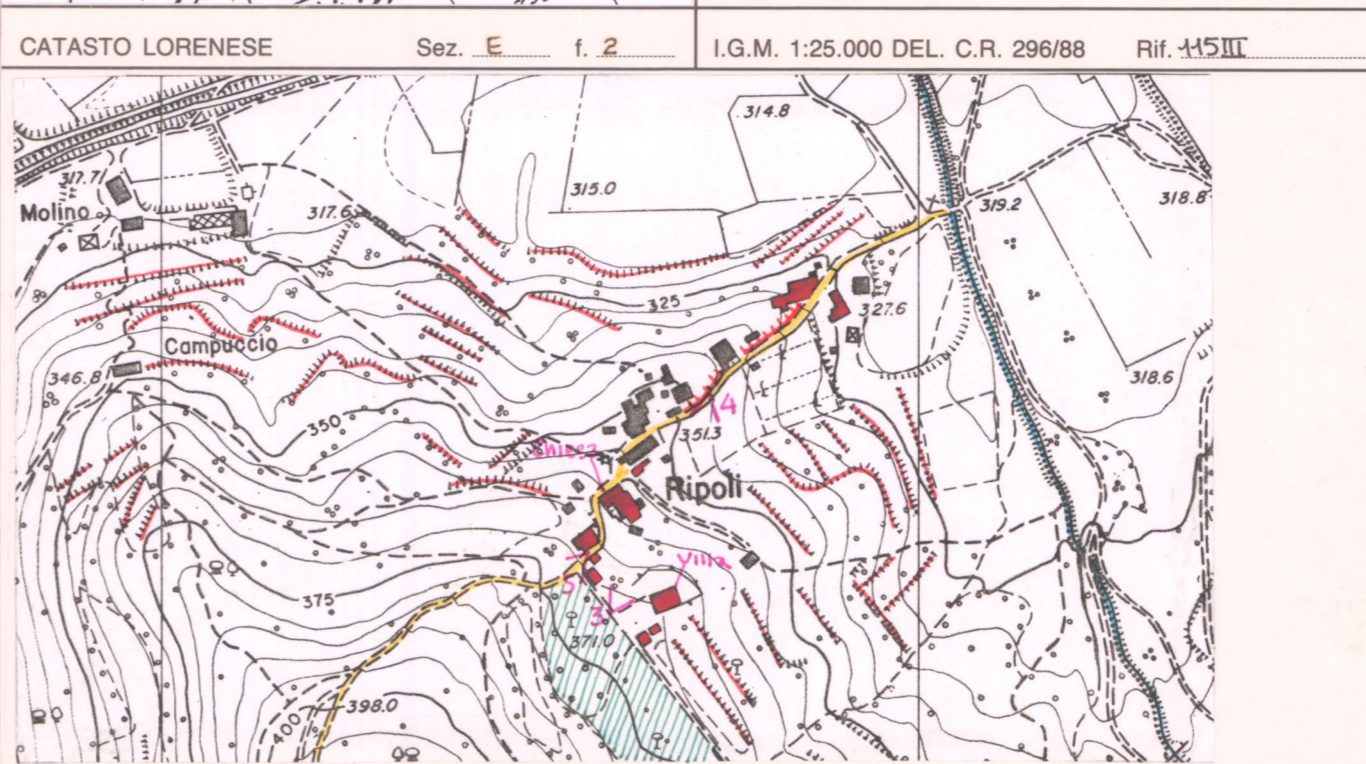
N.B. GE: gerarchizzato - OM: omogeneo

4 - TESSUTO URBANO

CARATTERI TIPOLOGICI ARCHITETTONICI	TESSUTO OMOGENEO DI ARCHITETTURA TRADIZIONALE PRESENZA PUNTUALE DI EDIFICI ACCRESCIMENTI ORDINATI OTTOCENTESCHI ACCRESCIMENTI ORDINATI NOVECENTESCHI ACCRESCIMENTI DEL DOPOGUERRA	INALTERATO SOSTITUZIONI GRAVI MODESTE AGGIUNTE PUNTUALI ACCRESCIMENTI UNIDIREZIONALI ACCRESCIMENTI PLURIDIREZIONALI INTASAMENTI DEI VUOTI ORIGINARI ACCERCHIAMENTO TOTALE
	Alterazioni architettoniche gravi	

5 - CONDIZIONI SOCIO-ECONOMICHE

SERVIZI E IMPIANTI PRODUTTIVI ESISTENTI	NESSUNO CHIESA BAR ALIMENTARI RITROVO-CASA DEL POPOLO SCUOLA ELEMENTARE IMPIANTI PRODUTTIVI	TIPO DI UTILIZZAZIONE ABBANDONATO PREVALENTEMENTE ABBANDONATO UTILIZZATO PREVALENTE USO TURISTICO
	POPOLAZIONE 1833 <i>172</i> 1951 <i>80</i> 1991 <i>35</i>	STATO DI CONSERVAZIONE BUONO MEDIO CATTIVO PESSIMO



C.T.R. 1:5.000

Rif. 285-103

REPETTI Vol. IV Pag. 778

RIPOLI in Val-Tiberina. — Cas. con ch. parr. (S. Pietro) cui fu annesso il popolo di S. Lucia a Casanova nel piviere, Com. e circa tre migl. a osto-lib. di Monterchi, Giur. di Lippiano, Dioc. e Comp. di Arezzo. Risiede sul fianco occidentale del contrafforte che scende dal monte Marzana alla destra del torr. Padonechia. — In questo casale di Ripoli ebbero potere i canonici della cattedrale di Arezzo, ai quali lo confermò nel 1188 il duca Filippo March. di Toscana. — Fed. MONTERCHI. La parr. de' SS. Pietro e Lucia a Ripoli nel 1813 contava 172 abiti.

VALORE ARCHITETTONICO/URBANISTICO INTRINSECO

MEDIO
 BUONO
 ECCEZIONALE

VALORE PAESISTICO

MEDIO
 BUONO
 ECCEZIONALE

PIANO TERRITORIALE PAESISTICO DELLA PROVINCIA DI AREZZO

RESPONSABILE: Prof. Arch. G.F. Di Pietro

UFFICIO DEL PIANO PAESISTICO: Arch./ti G. Goretti - A. Navalesi - A. Polcri - M.L. Sogli - S. Sorini

ANALISI DELLE STRUTTURE INSEDIATIVE

SCHEDATURA DEGLI AGGREGATI

TOPONIMO RIPOLI

COMUNE Monterchi

UNITÀ AMBIENTALE

SCHEDA

AP 13 / 02

Ag 19 a

Film 443. Foto 33



p.v. N. 3

Film 443. Foto 34



p.v. N.4

Film 443. Foto 32



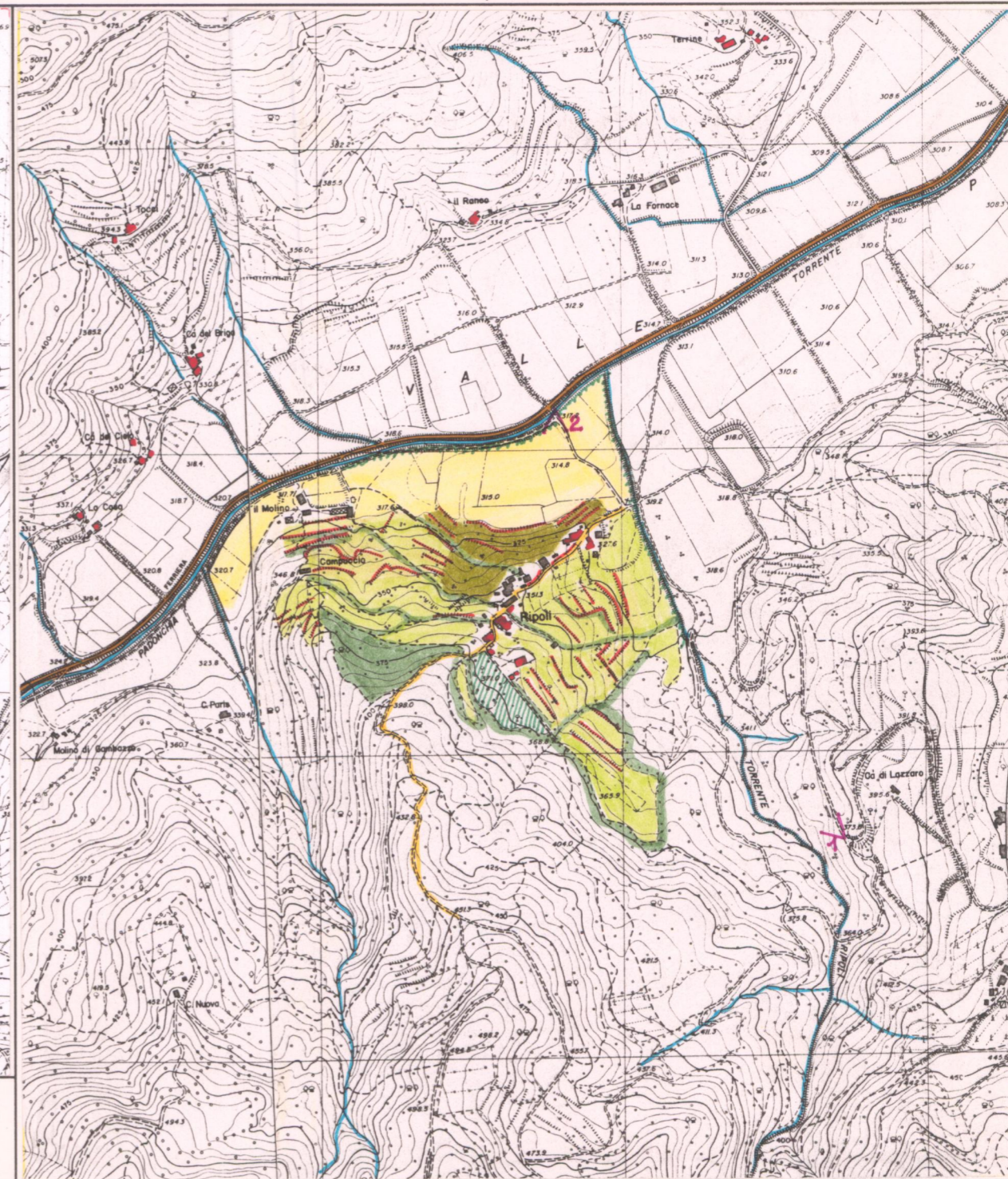
p.v. N.5

Film Foto



p.v. N.

INDICAZIONI DI PIANO



ESTRATTO P.R.G. Adottato 1994 Approvato

Scala 1:10.000

AREA DI TUTELA PAESISTICA PROPOSTA

Scala 1:10.000