

# PIANO TERRITORIALE PAESISTICO DELLA PROVINCIA DI AREZZO

RESPONSABILE: Prof. Arch. G.F. Di Pietro

UFFICIO DEL PIANO PAESISTICO: Arch./ti G. Goretti - A. Navalesi - A. Polcri - M.L. Sogli - S. Sorini

ANALISI DELLE STRUTTURE INSEDIATIVE

SCHEDATURA DEGLI AGGREGATI

TOPONIMO .....CASE SECCIANO.....

COMUNE .....Cavriglia.....

UNITÀ AMBIENTALE .....

SCHEDA

AP 17/01

Ag 02 a

## 1 - INTORNO AGRICOLO-VEGETAZIONALE CARATTERIZZANTE IL LUOGO

VEGETAZIONE ARBOREA	BOSCO	CONIFERE ..... LATIFOGIE ..... CASTAGNETO ..... MISTO .....	LOCALIZZAZIONE DEL BOSCO	AVVOLGENTE ..... SOPRASTANTE ..... SOTTOSTANTE ..... LATERALE .....
	COLTIVI	OLIVETI A BOSCO ..... A MAGLIE REGOLARI ..... IRREGOLARI ..... RADI .....	PC ..... PA ..... A .....	FRUTTETI ..... SEMINATIVI ..... COLTIVAZIONI ORTICOLE .....
COLTIVI	COLTIVI TRADIZIONALI	VIGNETI A SOSTEGNO VIVO ..... A SOSTEGNO MORTO .....	PC ..... PA ..... A .....	PASCOLI PASCOLO ..... PASCOLO CESPUGLIATO ..... PASCOLO CESPUGLIATO ARBORATO .....
	COLTIVI RISTRUTTURATI	FRUTTETI ..... VIGNETO MECCANIZZATO ..... ESTENSIVIZZAZIONE ..... CON PERMANENZA DEL TESSUTO ORIGINALE ..... VIVAI .....	PC ..... PA ..... A .....	
SISTEMAZIONI AGRARIE	TERRAZZAMENTI ..... CIGLIONAMENTI ..... DI PIANO TRADIZIONALI .....	N.B. PC: prevalentemente coltivato PA: prevalentemente abbandonato A: abbandonato		



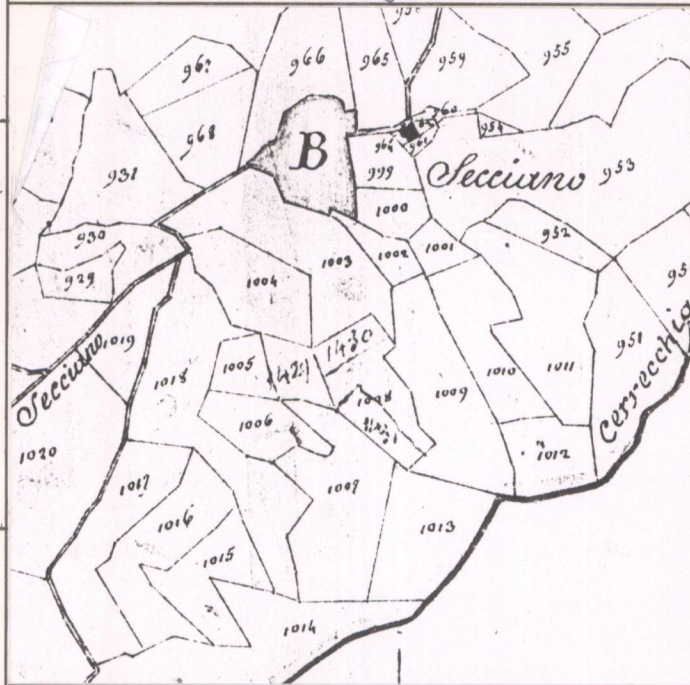
p.v. N. 1. Veduta da Casignano



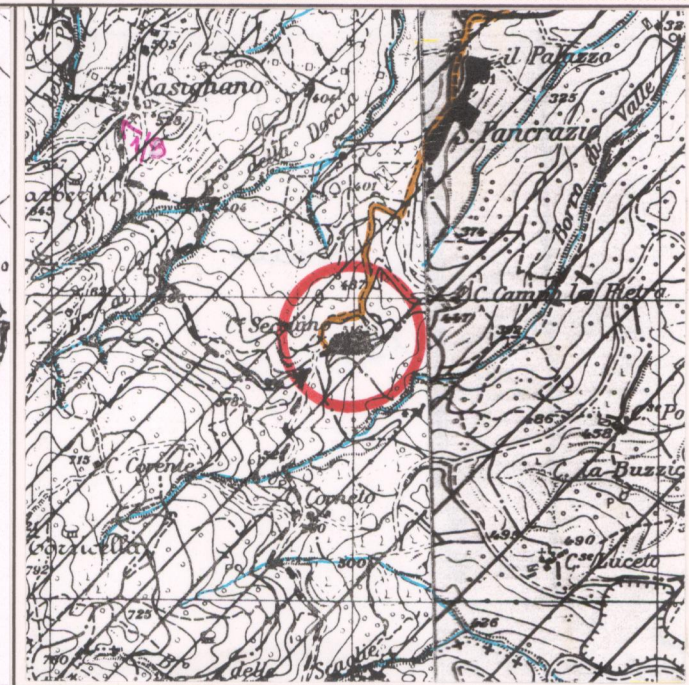
p.v. N. 2. Veduta dalla strada

## 2 - MORFOLOGIA TERRITORIALE ED URBANA

CARATTERI DEL SITO	PIANURA ..... FONDOVALLE LARGO ..... FONDOVALLE STRETTO ..... LINGUA TRA DUE FIUMI ..... PEDECOLLINARE ..... PENDIO DI MEZZA COSTA RIPIDO ..... PENDIO DI MEZZA COSTA DOLCE ..... TERRAZZO DI MEZZA COSTA ..... CRINALE ..... CACUMINE ..... CONOIDE ..... PROMONTORIO .....	SISTEMA TERRITORIALE <i>Crinale secondario che scende dai Monti del Chianti (Poggio Torricella*)</i> QUOTA ALTIMETRICA <i>512</i> ORIENTAMENTO DEGLI ASSI <i>Est-Ovest</i> ESPOSIZIONE DEL FRONTE PRINCIPALE ..... RAPPORTI STRUTTURALI E PROSPETTICI CON <i>Valdarno, Prato= Magno, Monti del Chianti, Casignano, Montaio, ecc.</i> RAPPORTI CON LA VIABILITÀ <i>Strada Provinciale n° 14 delle Miniere e strada per S. Pancrazio e C. Secciano.</i>
	PRESENZA DI CORSO D'ACQUA ..... LIMITE ESTERNO ..... LIMITE INTERNO .....	*Casalmonite) verso S. Pancrazio, Neki e il Bacino Minerario



CATASTO LORENESE Sez. E f. 2



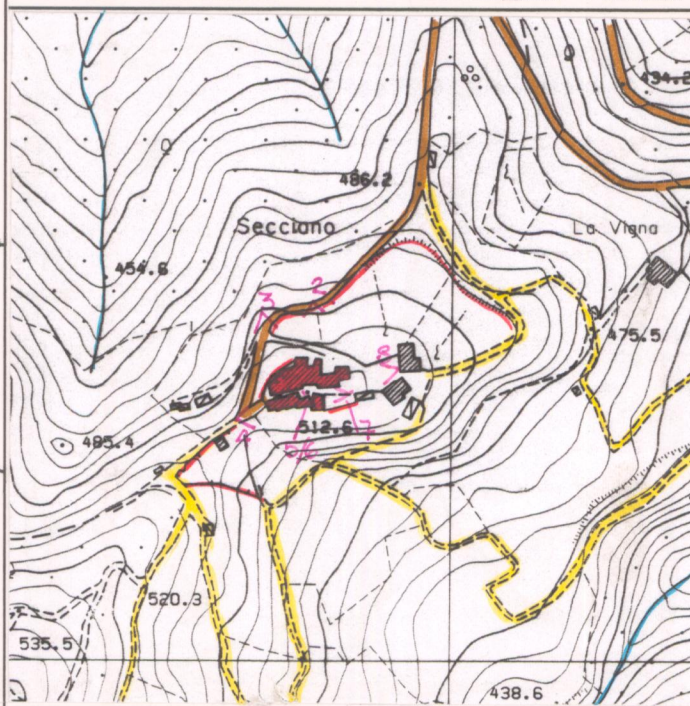
I.G.M. 1:25.000 DEL. C.R. 296/88 Rif. 1131

## 3 - TIPOLOGIA URBANA

FORMA CHIUSA E TESSUTI COMPATTI	ANULARE ..... A FUSO ..... VENTAGLIO/RADIALE ..... LINEARE/COMPATTA ..... A MAGLIE REGOLARI .....	GE ..... OM .....	ELEMENTI DI ACCENTRAMENTO MORFOLOGICO-FUNZIONALE	PIEVE ..... CASTELLO ..... CHIESA PARROCCHIALE ..... CAPPELLA ..... BADIA ..... SANTUARIO ..... PALAZZO SIGNORILE ..... PIAZZA ..... PIAZZA PORTICATA ..... FATTORIA ..... PONTE ..... EDIFICIO PALEOINDUSTRIALE .....
	AGGREGATO IRREGOLARE COMPATTO ..... AGGREGATO IRREGOLARE CON SPAZIO PUBBLICO PER NUCLEI LUNGO STRADA ..... PER NUCLEI DISPERSI ..... AGGREGATO DI CASE COLONICHE .....	GE ..... OM .....		
LIMITI DELL'EDIFICATO	MURI DI CONTENIMENTO ..... MURI DI RECINZIONE ANTICHI ..... MURA URBANE ..... PERCORSI DI BORDO ..... CORSO D'ACQUA ..... PENDIO RIPIDO ..... ORTI .....	GE ..... OM .....	N.B. GE: gerarchizzato - OM: omogeneo	

## 4 - TESSUTO URBANO

CARATTERI TIPOLOGICI ARCHITETTONICI	TESSUTO OMOGENEO DI ARCHITETTURA TRADIZIONALE ..... PRESENZA PUNTUALE DI EDIFICI ..... ACCRESCIMENTI ORDINATI OTTOCENTESCHI ..... ACCRESCIMENTI ORDINATI NOVECENTESCHI ..... ACCRESCIMENTI DEL DOPOGUERRA .....	ALTERAZIONI URBANISTICHE DEL DOPOGUERRA INALTERATO ..... SOSTITUZIONI GRAVI ..... MODESTE AGGIUNTE PUNTUALI ..... ACCRESCIMENTI UNIDIREZIONALI ..... ACCRESCIMENTI PLURIDIREZIONALI ..... INTASAMENTI DEI VUOTI ORIGINARI ..... ACCERCHIAMENTO TOTALE .....
	TIPO DI UTILIZZAZIONE ABBANDONATO ..... PREVALENTEMENTE ABBANDONATO ..... UTILIZZATO ..... PREVALENTE USO TURISTICO .....	STATO DI CONSERVAZIONE BUONO ..... MEDIO ..... CATTIVO ..... PESSIMO .....



C.T.R. 1:5.000 Rif. 287063

## 5 - CONDIZIONI SOCIO-ECONOMICHE

SERVIZI E IMPIANTI PRODUTTIVI ESISTENTI	NESSUNO ..... CHIESA ..... BAR ..... ALIMENTARI ..... RITROVO-CASA DEL POPOLO ..... SCUOLA ELEMENTARE ..... IMPIANTI PRODUTTIVI .....	TIPO DI UTILIZZAZIONE ABBANDONATO ..... PREVALENTEMENTE ABBANDONATO ..... UTILIZZATO ..... PREVALENTE USO TURISTICO .....
	POPOLAZIONE 1833 ..... 1951 <i>52</i> ..... 1991 <i>11</i> .....	STATO DI CONSERVAZIONE BUONO ..... MEDIO ..... CATTIVO ..... PESSIMO .....

REPETTI Vol. \_\_\_\_\_ Pag. \_\_\_\_\_

VALORE ARCHITETTONICO/URBANISTICO INTRINSECO

MEDIO .....  
 BUONO .....  
 ECCEZIONALE .....

VALORE PAESISTICO

MEDIO .....  
 BUONO .....  
 ECCEZIONALE .....



**PIANO TERRITORIALE PAESISTICO DELLA PROVINCIA DI AREZZO**

RESPONSABILE: Prof. Arch. G.F. Di Pietro

UFFICIO DEL PIANO PAESISTICO: Arch./ti G. Goretti - A. Navalesi - A. Polcri - M.L. Sogli - S. Sorini

ANALISI DELLE STRUTTURE INSEDIATIVE

Foglio fotografico relativo a: ..... **Aggregato** ..... **CASE SECCIANO** .....

..... **Comune** ..... **Cavriglia** .....

**SCHEDA**

AP 17 / 01

Ag 02 a<sub>1</sub>



Film 2&8. Foto 2

p.v. N. 7



Film 2&8. Foto 7

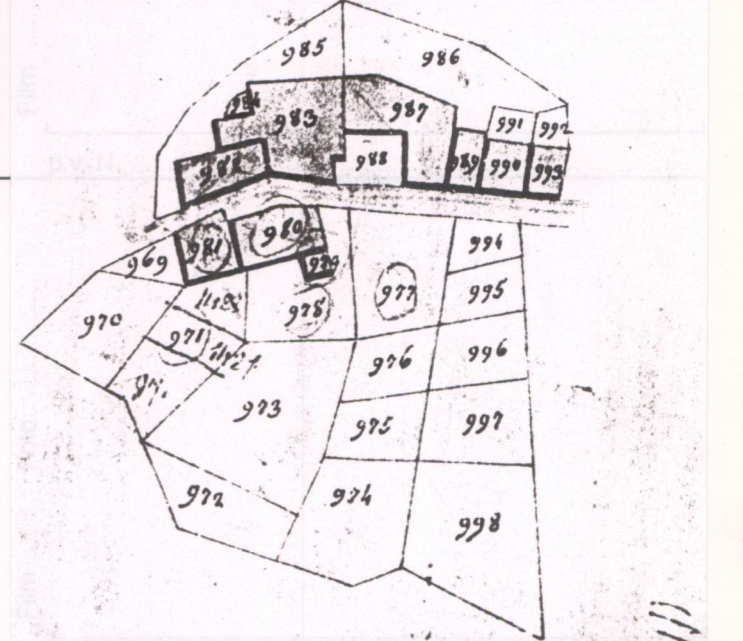
p.v. N. 8



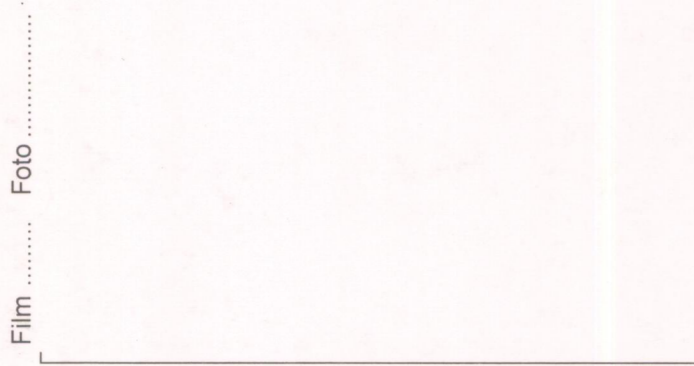
Film 25. Foto 15

p.v. N. 9 Veduta da Casignano

*Sviluppo B,  
Levato alla Scala d*



Catasto Lorenese Sez E f.2



Film ..... Foto .....

p.v. N. ....



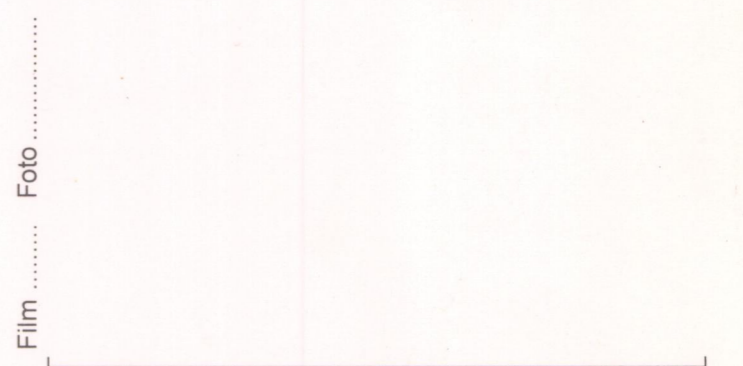
Film ..... Foto .....

p.v. N. ....



Film ..... Foto .....

p.v. N. ....



Film ..... Foto .....

p.v. N. ....



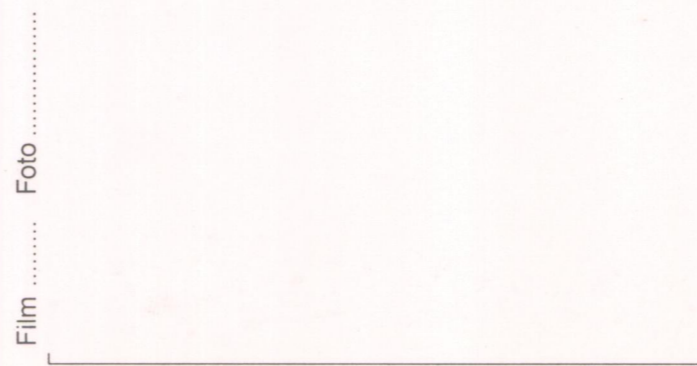
Film ..... Foto .....

p.v. N. ....



Film ..... Foto .....

p.v. N. ....



Film ..... Foto .....

p.v. N. ....



Film ..... Foto .....

p.v. N. ....