

# PIANO TERRITORIALE PAESISTICO DELLA PROVINCIA DI AREZZO

RESPONSABILE: Prof. Arch. G.F. Di Pietro

UFFICIO DEL PIANO PAESISTICO: Arch./ti G. Goretti - A. Navalesi - A. Polcri - M.L. Sogli - S. Sorini

ANALISI DELLE STRUTTURE INSEDIATIVE

SCHEDATURA DEGLI AGGREGATI

TOPONIMO .....DUDDOVA..e..VICHIARELLA.....

COMUNE .....Bucine.....

UNITÀ AMBIENTALE .....

SCHEDA

AP 17/03

Ag 03 a

## 1 - INTORNO AGRICOLO-VEGETAZIONALE CARATTERIZZANTE IL LUOGO

VEGETAZIONE ARBOREA	BOSCO	CONIFERE ..... LATIFOGLIE ..... CASTAGNETO ..... MISTO .....	LOCALIZZAZIONE DEL BOSCO	AVVOLGENTE ..... SOPRASTANTE ..... SOTTOSTANTE ..... LATERALE .....	Gli uliveti, coltivati su terrazzamenti, sono solamente in parte abbandonati e si estendono fino ai sottostanti vigneti ed uliveti di nuovo impianto. I vecchi terrazzi sono in parte degradati in ciglionii
	COLTIVI TRADIZIONALI	OLIVETI A BOSCO ..... A MAGLIE REGOLARI ..... IRREGOLARI ..... RADI .....	VIGNETI A SOSTEGNO VIVO ..... A SOSTEGNO MORTO .....	FRUTTETI ..... SEMINATIVI ..... COLTIVAZIONI ORTICOLE .....	PASCOLO ..... PASCOLO CESPUGLIATO ..... PASCOLO CESPUGLIATO ARBORATO .....
COLTIVI RISTRUTTURATI	COLTURE SPECIALIZZATE ..... FRUTTETO ..... VIGNETO MECCANIZZATO ..... ESTENSIVIZZAZIONE ..... CON PERMANENZA DEL TESSUTO ORIGINALE ..... VIVAI .....	TERRAZZAMENTI ..... CIGLIONAMENTI ..... DI PIANO TRADIZIONALI .....	N.B. PC: prevalentemente coltivato PA: prevalentemente abbandonato A: abbandonato		

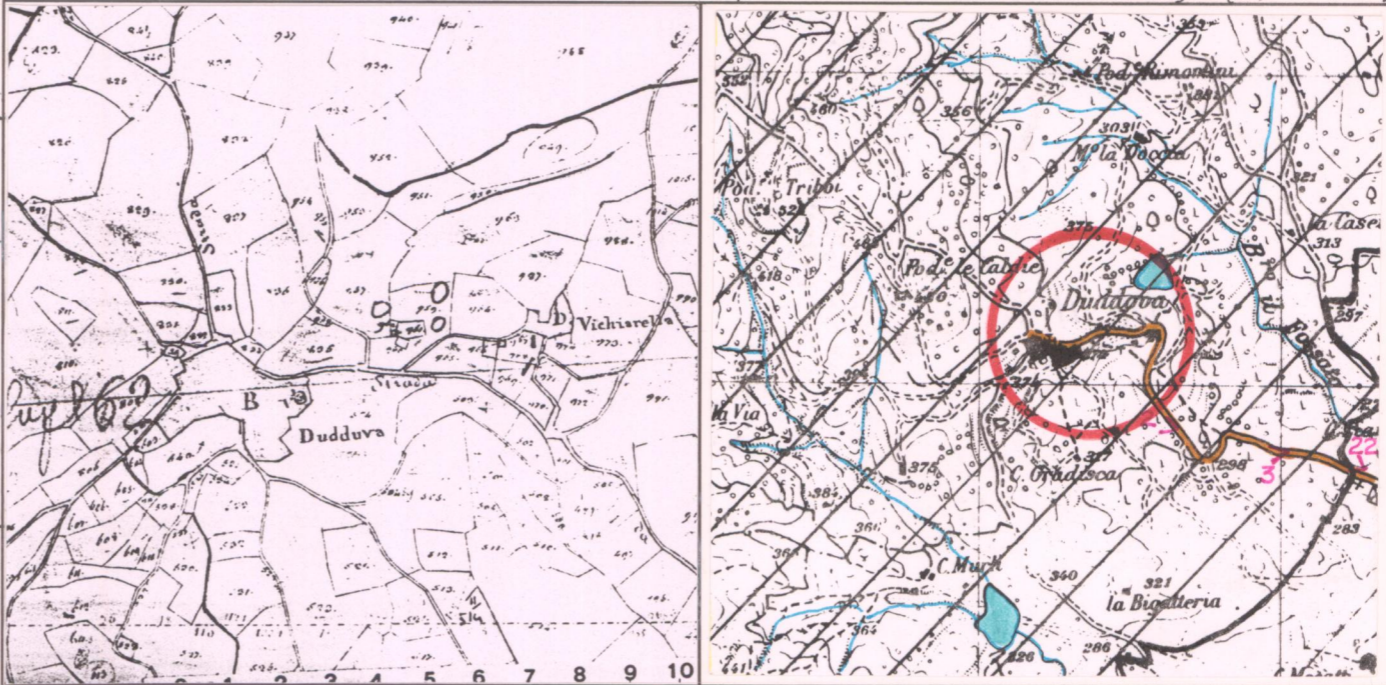


p.v. N.1. Veduta di Duddova e de La Vichiarella dalla p.w.M. strada Provinciale del Castagno (sopra Ambra)

## 2 - MORFOLOGIA TERRITORIALE ED URBANA

CARATTERI DEL SITO	PIANURA ..... FONDOVALLE LARGO ..... FONDOVALLE STRETTO ..... LINGUA TRA DUE FIUMI ..... PEDECOLLINARE ..... PENDIO DI MEZZA COSTA RIPIDO ..... PENDIO DI MEZZA COSTA DOLCE ..... TERRAZZO DI MEZZA COSTA ..... CRINALE ..... CACUMINE ..... CONOIDE ..... PROMONTORIO .....	SISTEMA TERRITORIALE <u>Versante orientale del crinale di Monte Rota in posizione *</u> QUOTA ALTIMETRICA <u>378 Duddova - 344 La Vichiarella</u> ORIENTAMENTO DEGLI ASSI ..... ESPOSIZIONE DEL FRONTE PRINCIPALE <u>Est e Sud</u> RAPPORTI STRUTTURALI E PROSPETTICI CON <u>Ambra, Cennina, San Martino, Gavignano, Pod. Verreno, Rapale</u>
	PRESENZA DI CORSO D'ACQUA ..... LIMITE ESTERNO ..... LIMITE INTERNO .....	RAPPORTI CON LA VIABILITÀ <u>Strada comunale di Duddova</u>

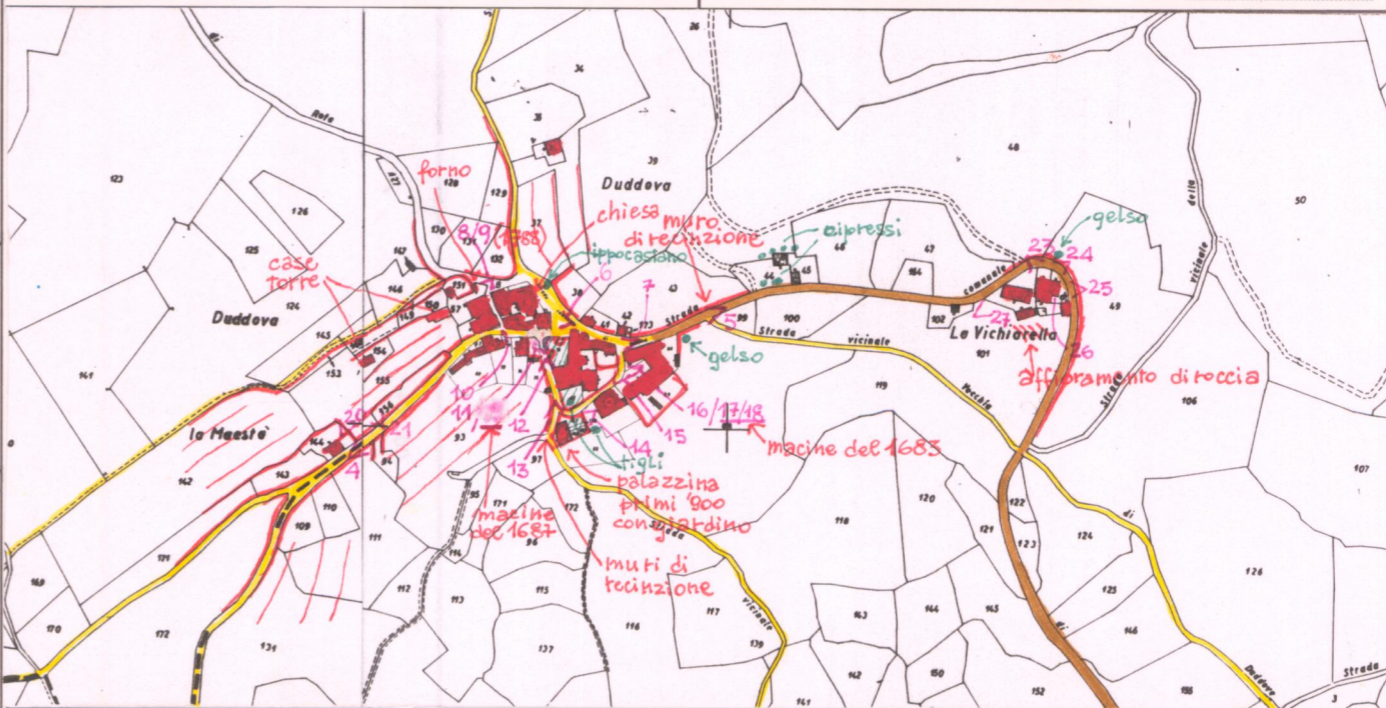
\* dominante rispetto alla valle dell'Ambra.



CATASTO LORENESE Sez. H f. unico I.G.M. 1:25.000 DEL. C.R. 296/88 Rif. 114 III

## 3 - TIPOLOGIA URBANA

FORMA CHIUSA E TESSUTI COMPATTI	ANULARE ..... A FUSO ..... VENTAGLIO/RADIALE ..... LINEARE/COMPATTA ..... A MAGLIE REGOLARI .....	GE ..... OM .....	ELEMENTI DI ACCENTRAMENTO MORFOLOGICO-FUNZIONALE PIEVE ..... CASTELLO ..... CHIESA PARROCCHIALE ..... CAPPELLA ..... BADIA ..... SANTUARIO ..... PALAZZO SIGNORILE ..... PIAZZA ..... PIAZZA PORTICATA ..... FATTORIA ..... PONTE ..... EDIFICIO PALEOINDUSTRIALE .....
FORMA APERTA	AGGREGATO IRREGOLARE COMPATTO <u>Duddova</u> ..... AGGREGATO IRREGOLARE CON SPAZIO PUBBLICO ..... PER NUCLEI LUNGO STRADA ..... PER NUCLEI DISPERSI ..... AGGREGATO DI CASE COLONICHE <u>La Vichiarella</u> .....	Vicino all'aggregato di Duddova, lungo la strada comunale, è ubicato il piccolo nucleo di case coloniche "La Vichiarella".	
LIMITI DELL'EDIFICATO	MURI DI CONTENIMENTO ..... MURI DI RECINZIONE ANTICHI ..... MURA URBANE ..... PERCORSI DI BORDO ..... CORSO D'ACQUA ..... PENDIO RIPIDO ..... ORTI .....	N.B. GE: gerarchizzato - OM: omogeneo	



C.T.R. 1:5.000 Rif. 287/152 / 287/163

## 4 - TESSUTO URBANO

CARATTERI TIPOLOGICI ARCHITETTONICI	TESSUTO OMOGENEO DI ARCHITETTURA TRADIZIONALE ..... PRESENZA PUNTUALE DI EDIFICI <u>SETTECENTESCHI</u> ..... ACCRESCIMENTI ORDINATI OTTOCENTESCHI ..... ACCRESCIMENTI ORDINATI NOVECENTESCHI ..... ACCRESCIMENTI DEL DOPOGUERRA .....	ALTERAZIONI URBANISTICHE DEL DOPOGUERRA INALTERATO ..... SOSTITUZIONI GRAVI ..... MODESTE AGGIUNTE PUNTUALI ..... ACCRESCIMENTI UNIDIREZIONALI ..... ACCRESCIMENTI PLURIDIREZIONALI ..... INTASAMENTI DEI VUOTI ORIGINARI ..... ACCERCIAMENTO TOTALE .....
-------------------------------------	---	---

Una parte degli edifici è abbandonata

## 5 - CONDIZIONI SOCIO-ECONOMICHE

POPOLAZIONE	1833 <u>216</u> 1951 <u>141</u> Duddova 1991 <u>29</u> La Vichiarella	TIPO DI UTILIZZAZIONE ABBANDONATO ..... PREVALENTEMENTE ABBANDONATO <u>50%</u> ..... UTILIZZATO ..... PREVALENTE USO TURISTICO <u>50%</u> .....
SERVIZI E IMPIANTI PRODUTTIVI ESISTENTI	NESSUNO <u>La Vichiarella</u> ..... CHIESA <u>Duddova</u> ..... BAR ..... ALIMENTARI ..... RITROVO-CASA DEL POPOLO ..... SCUOLA ELEMENTARE ..... IMPIANTI PRODUTTIVI .....	STATO DI CONSERVAZIONE BUONO ..... MEDIO ..... CATTIVO ..... PESSIMO .....

## REPETTI Vol. II. Pag. 43.

DUDDOVA in Val'd'Ambra. Cas. e parr. sotto l'invocazione di S. Michele, nel piv. di Capannole, Com. Giur. e 4 migl. circa a osto-lib. del Bucine, Dioc. e Comp. di Arezzo.  
 Risiede in costa sul lato sinistro del fl. Ambra, un miglio a pon. del castello stesso di Ambra.  
 La chiesa di S. Michele Arcangelo di Duddova nel secolo XIII fu di patronato degli Ubertini, prima che essi ne investissero l'abate e i monaci Camaldolensi della badia di S. Pietro a Ruoti.  
 La parr. di S. Michele a Duddova conta 216 abit.

## VALORE ARCHITETTONICO/URBANISTICO INTRINSECO

MEDIO .....  
 BUONO .....  
 ECCEZIONALE .....

## VALORE PAESISTICO

MEDIO .....  
 BUONO .....  
 ECCEZIONALE .....

# PIANO TERRITORIALE PAESISTICO DELLA PROVINCIA DI AREZZO

RESPONSABILE: Prof. Arch. G.F. Di Pietro  
 UFFICIO DEL PIANO PAESISTICO: Arch./ti G. Goretti - A. Navalesi - A. Polcri - M.L. Sogli - S. Sorini

## ANALISI DELLE STRUTTURE INSEDIATIVE SCHEDATURA DEGLI AGGREGATI

TOPONIMO ..... DUDDOVA e VICHIARELLA .....  
 COMUNE ..... Bucine .....  
 UNITÀ AMBIENTALE .....

### SCHEDA

AP 17 / 03  
 Ag 03 a



Film 492.. Foto .0.....

p.v. N. 2. Veduta dalla strada per Duddova.....



Film 491.. Foto .37.....

p.v. N. 3..idem.....



Film 492 Foto .4.....

p.v. N. 4. L'aggregato da ovest.....

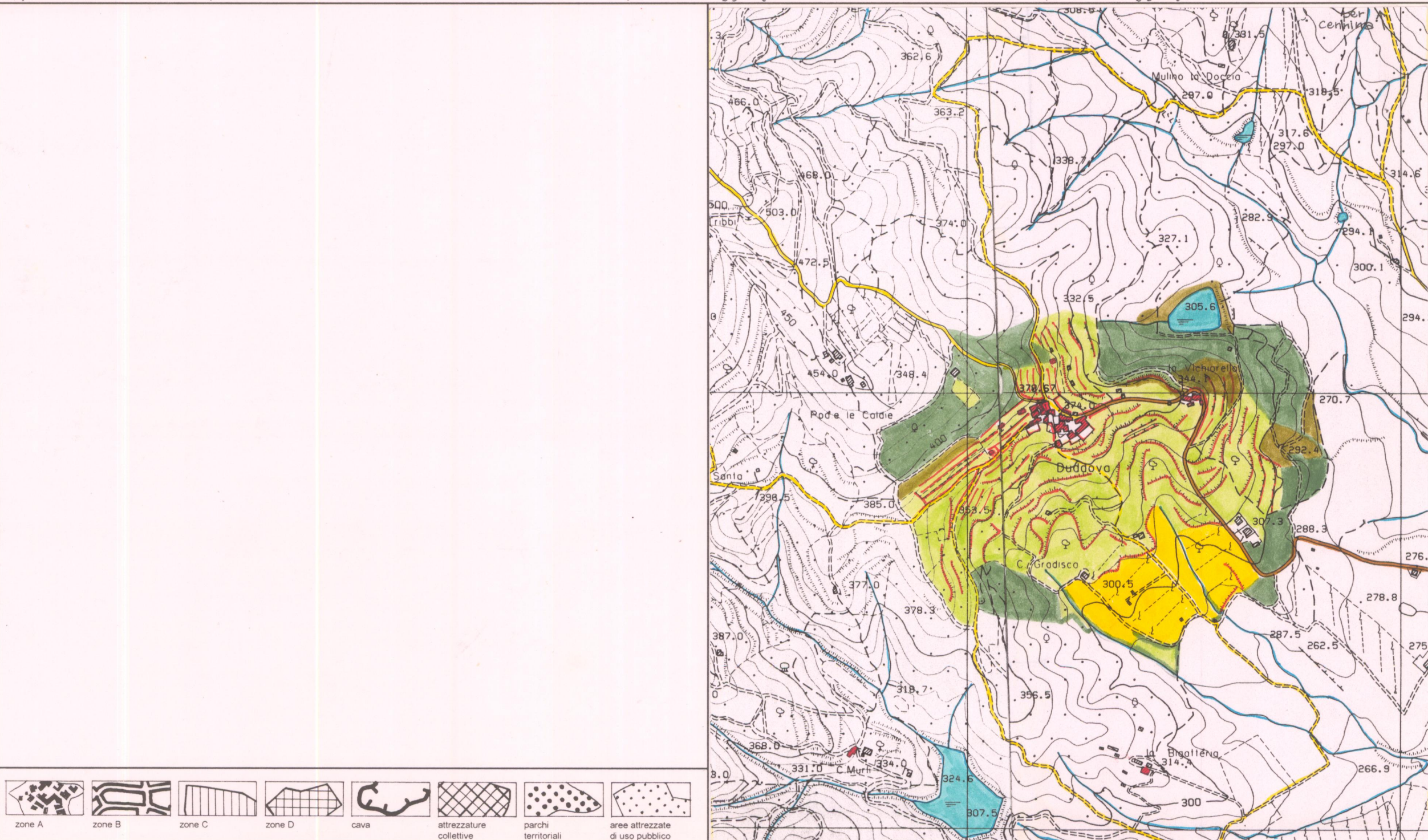


Film 492.. Foto .16.....

p.v. N. 5. L'aggregato da est.....

### INDICAZIONI DI PIANO

Dotted lines for handwritten notes, currently blank.



ESTRATTO P.R.G. Adottato ..... Approvato ..... Scala 1:10.000

AREA DI TUTELA PAESISTICA PROPOSTA Scala 1:10.000

**PIANO TERRITORIALE PAESISTICO DELLA PROVINCIA DI AREZZO**

RESPONSABILE: Prof. Arch. G.F. Di Pietro

UFFICIO DEL PIANO PAESISTICO: Arch./ti G. Goretti - A. Navalesi - A. Polcri - M.L. Sogli - S. Sorini

**ANALISI DELLE STRUTTURE INSEDIATIVE**

Foglio fotografico relativo a: ..... **Aggregato** : DUDDOVA e VICHIARELLA .....

..... **Comune** : Bucine .....

**SCHEDA**

AP 17 / 03

Ag 03 a<sub>1</sub>

Film 492. Foto 17.....



p.v. N. 6... Chiesa ed edifici annessi.....

Film 492. Foto 15.....



p.v. N. 7.....

Film 492. Foto 1.....



p.v. N. 8... Edificio del 1700.....

Film 492. Foto 2.....



p.v. N. 9... Portale con data 1788.....

Film 492. Foto 3.....



p.v. N. 10... Edificio settecentesco.....

Film 492. Foto 7.....



p.v. N. 11.....

Film 492. Foto 8.....



p.v. N. 12.....

Film 492. Foto 9.....



p.v. N. 13.....

Film 492. Foto 19.....



p.v. N. 14.....

Film ..... Foto 11.....



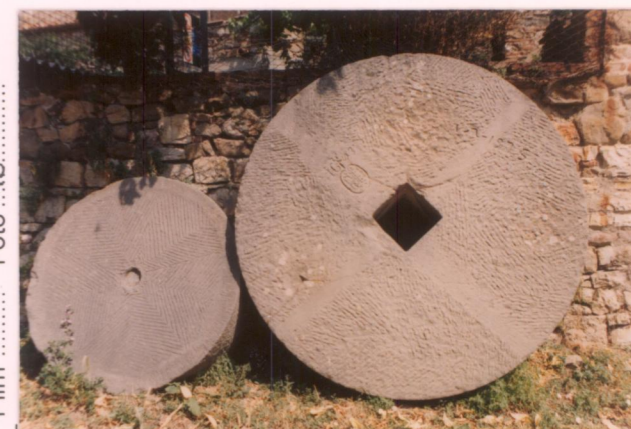
p.v. N. 15.....

Film ..... Foto 12.....



p.v. N. 16.....

Film ..... Foto 13.....



p.v. N. 17... Macine di frantoio con data.....

Film 492. Foto 14.....



p.v. N. 18... Data e stemma su una macina (1683).....

Film 492. Foto 18.....



p.v. N. 19... Macine con data 1687 o 1657.....

Film 492. Foto 5.....



p.v. N. 20... Case torri ad ovest dell'aggregato.....

Film 492. Foto 6.....



p.v. N. 21... Sistemazione a terrazzi.....

**PIANO TERRITORIALE PAESISTICO DELLA PROVINCIA DI AREZZO**

RESPONSABILE: Prof. Arch. G.F. Di Pietro

UFFICIO DEL PIANO PAESISTICO: Arch. Iti G. Goretti - A. Navalesi - A. Polcri - M.L. Sogli - S. Sorini

**ANALISI DELLE STRUTTURE INSEDIATIVE**

Foglio fotografico relativo a: ..... Aggregato : DUDDOVA e VICHIARELLA .....

..... Comune : Bucine .....

**SCHEDA**

AP 17 / 03

Ag 03 a<sub>2</sub>



Film 491. Foto 36.....

p.v. N. 22. La Vichiarella... vista dalla strada.....



Film 492. Foto 24.....

p.v. N. 23.....



Film 492. Foto 25.....

p.v. N. 24.....



Film 492. Foto 25.....

p.v. N. 25.....



Film 492. Foto 26.....

p.v. N. 26.....



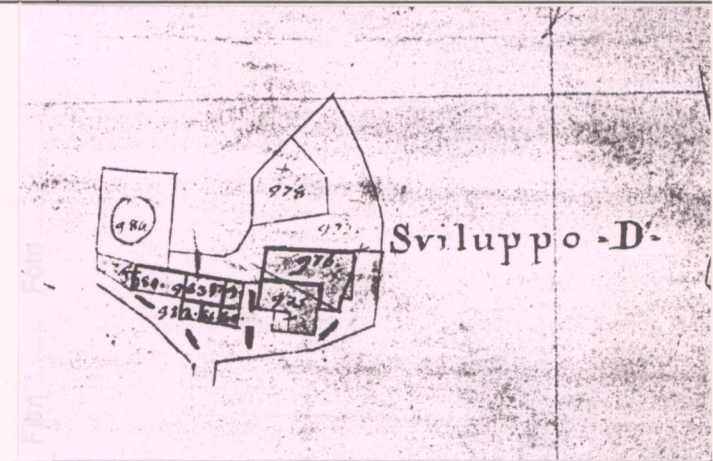
Film 492. Foto 27.....

p.v. N. 27. Singolare scala con ampliamento.....

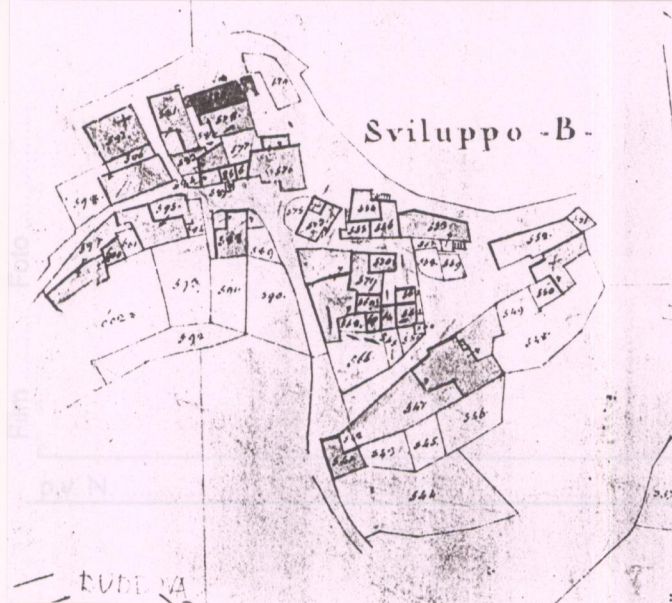


Film 492. Foto 28.....

p.v. N. 28.....



p.v. N. Catasto Lorenese..... Sez. H. f. unico



Film ..... Foto .....

p.v. N. ....



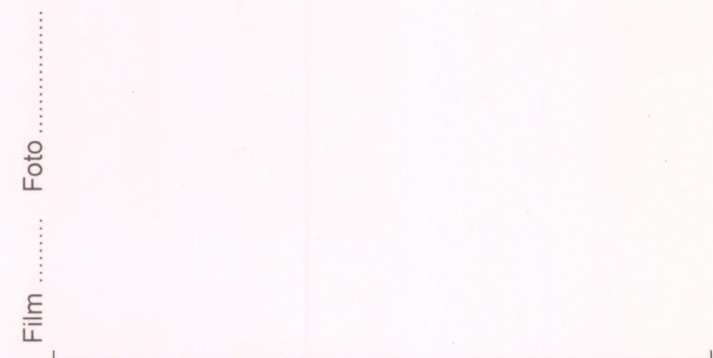
Film ..... Foto .....

p.v. N. ....



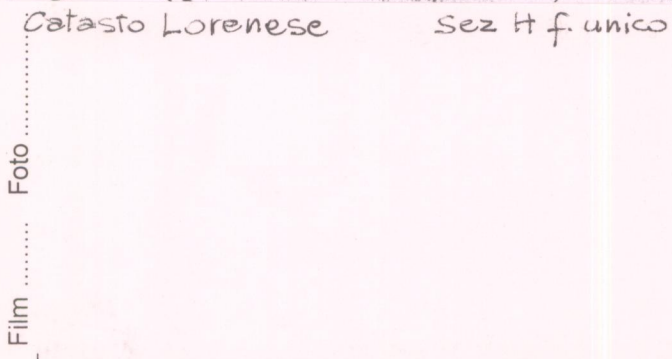
Film ..... Foto .....

p.v. N. ....



Film ..... Foto .....

p.v. N. ....



Film ..... Foto .....

p.v. N. ....



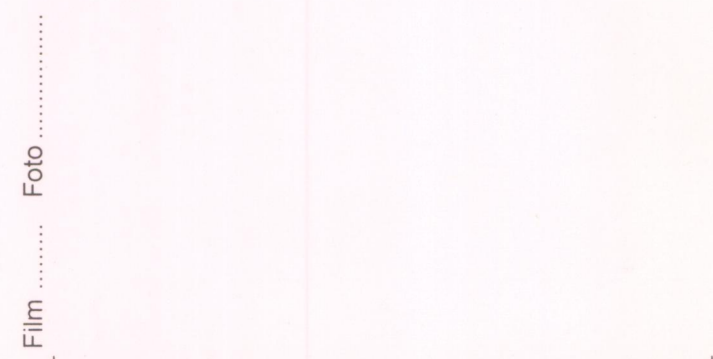
Film ..... Foto .....

p.v. N. ....



Film ..... Foto .....

p.v. N. ....



Film ..... Foto .....

p.v. N. ....