

PIANO TERRITORIALE PAESISTICO DELLA PROVINCIA DI AREZZO

RESPONSABILE: Prof. Arch. G.F. Di Pietro

UFFICIO DEL PIANO PAESISTICO: Arch./ti G. Goretti - A. Navalesi - A. Polcri - M.L. Sogli - S. Sorini

ANALISI DELLE STRUTTURE INSEDIATIVE

SCHEDATURA DEGLI AGGREGATI

TOPONIMOPERSIGNANO.....

COMUNETerranuova Bracciolini.....

UNITÀ AMBIENTALE

SCHEDA

CI 06 / 02

Ag 06 a

Film 140... Foto 50A.....



p.v. N. 3..veduta da sopra..Persignano.....

Film 107... Foto 8.....



p.v. N. 4.....

Film 107... Foto 9.....



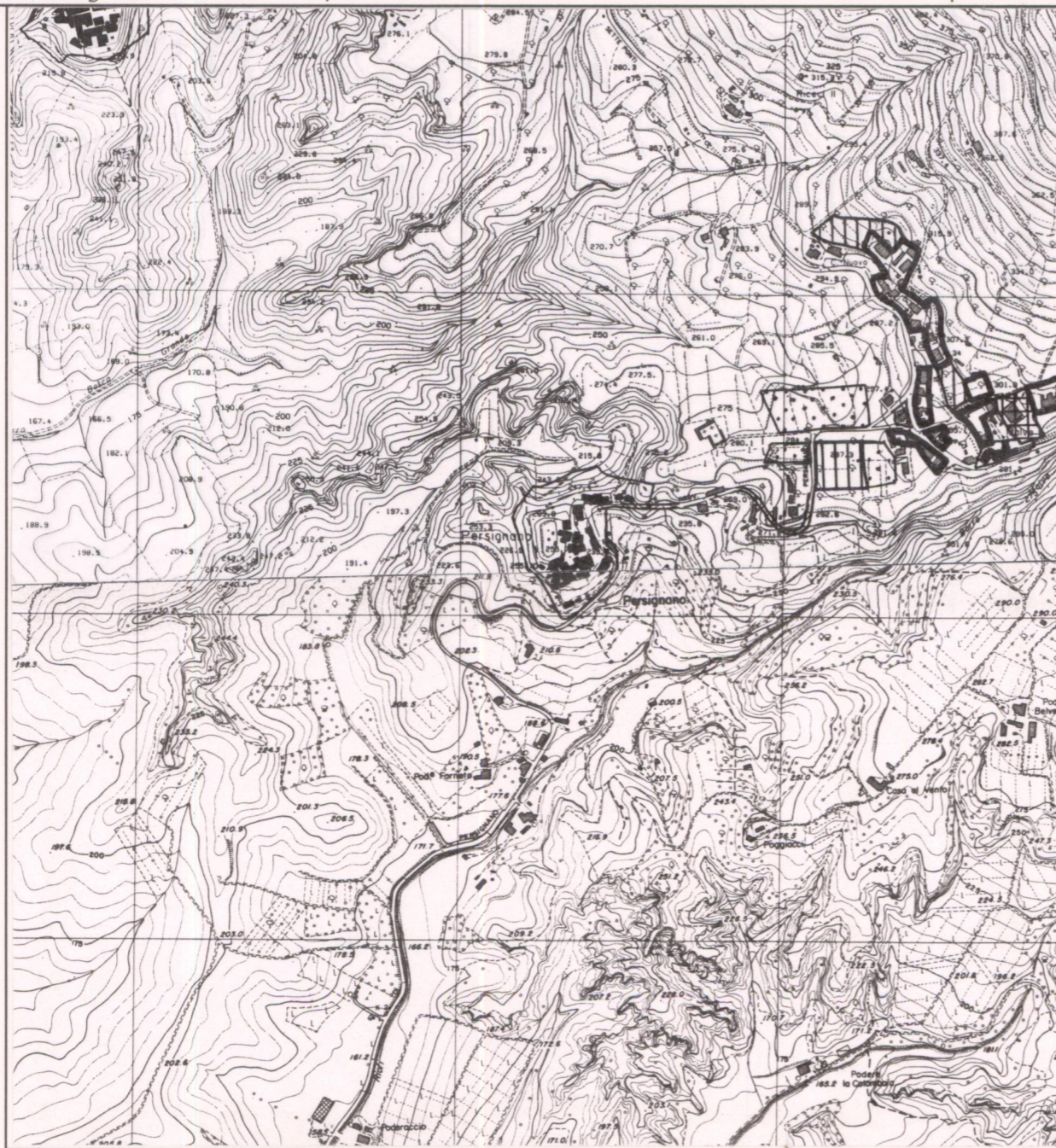
p.v. N. 5.....

Film 107... Foto 10.....



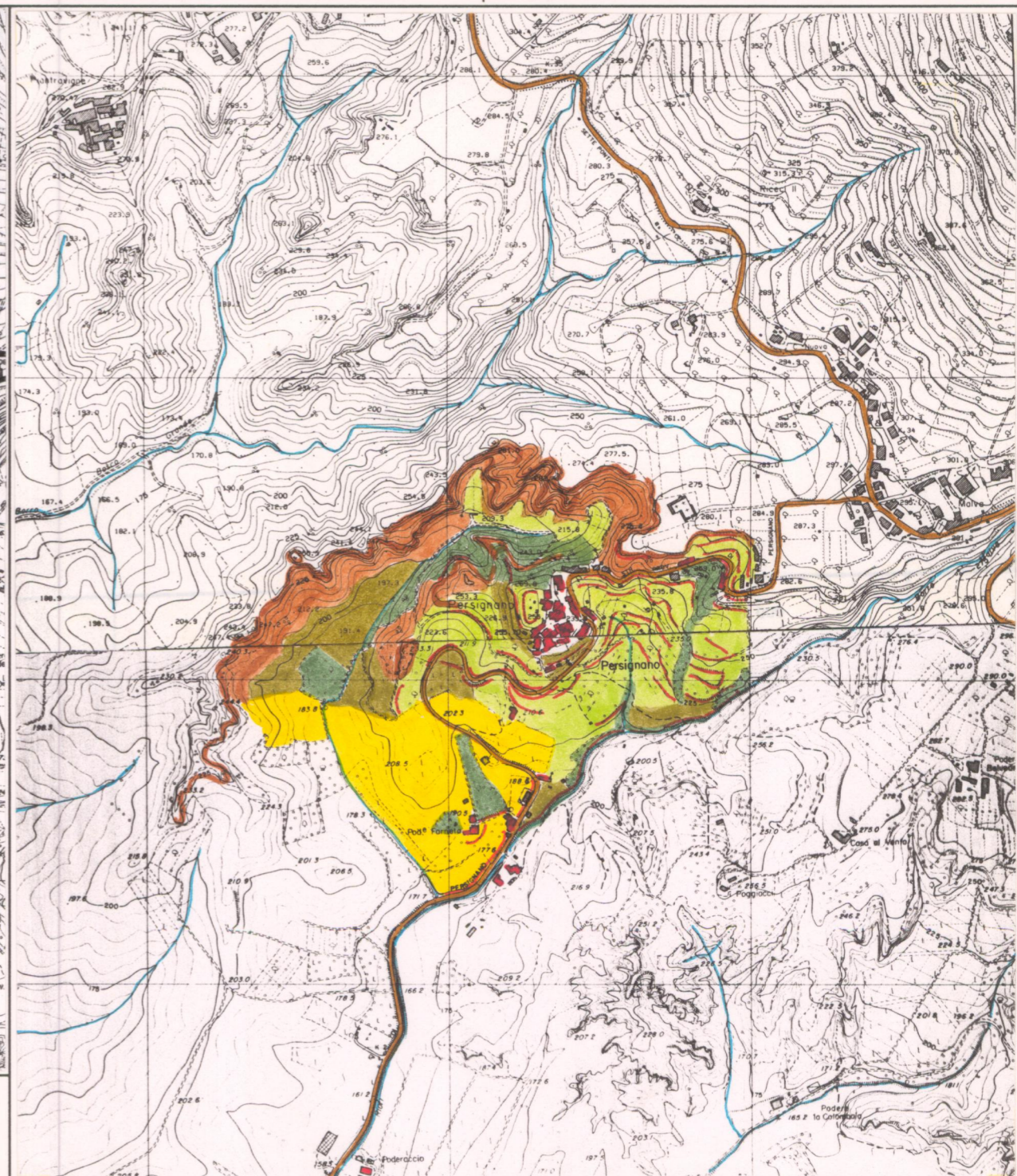
p.v. N. 6.....

INDICAZIONI DI PIANO



ESTRATTO P.R.G. Adottato Variante 1994 Approvato

Scala 1:10.000



AREA DI TUTELA PAESISTICA PROPOSTA

Scala 1:10.000

PIANO TERRITORIALE PAESISTICO DELLA PROVINCIA DI AREZZO

RESPONSABILE: Prof. Arch. G.F. Di Pietro

UFFICIO DEL PIANO PAESISTICO: Arch./ti G. Goretti - A. Navalesi - A. Polcri - M.L. Sogli - S. Sorini

ANALISI DELLE STRUTTURE INSEDIATIVE

Foglio fotografico relativo a: ... **Aggregato** ...: **PERSIGNANO**.....

..... **Comune** ...: **Terranuova Bracciolini**.....

SCHEDA

CI 06 / 02

Ag 06 a₁



Film 110... Foto 2A.....

p.v. N. 7. Veduta dalla Strada Prov. di Persignano.



Film 111... Foto 4A/5A.....

p.v. N. 8. Veduta da strada per Malva verso La vallecola sottostante.....



Film 117... Foto 11.....

p.v. N. 9.....

Film
Foto

p.v. N.

Film
Foto

p.v. N.

Film
Foto

p.v. N.

Film
Foto

p.v. N.

Film
Foto

p.v. N.

Film
Foto

p.v. N.

Film
Foto

p.v. N.

Film
Foto

p.v. N.

Film
Foto

p.v. N.

Film
Foto

p.v. N.

Film
Foto

p.v. N.

Film
Foto

p.v. N.