

PIANO TERRITORIALE PAESISTICO DELLA PROVINCIA DI AREZZO

RESPONSABILE: Prof. Arch. G.F. Di Pietro

UFFICIO DEL PIANO PAESISTICO: Arch./ti G. Goretti - A. Navalesi - A. Polcri - M.L. Sogli - S. Sorini

ANALISI DELLE STRUTTURE INSEDIATIVE

SCHEDATURA DEGLI AGGREGATI

TOPONIMOPIANTRAVIGNE.....

COMUNETerranuova Bracciolini.....

UNITÀ AMBIENTALE

SCHEDA

CI 06 / 02

Ag 07 a

Film .52... Foto 27.....



p.v. N. 3. veduta dalla Strada comunale dei Poggi.

Film .411... Foto 33A.....



p.v. N. 4. veduta dal cimitero di Passignano.....

Film .111... Foto 40A.....



p.v. N. 5. veduta da Malva.....

Film .60... Foto 23.....

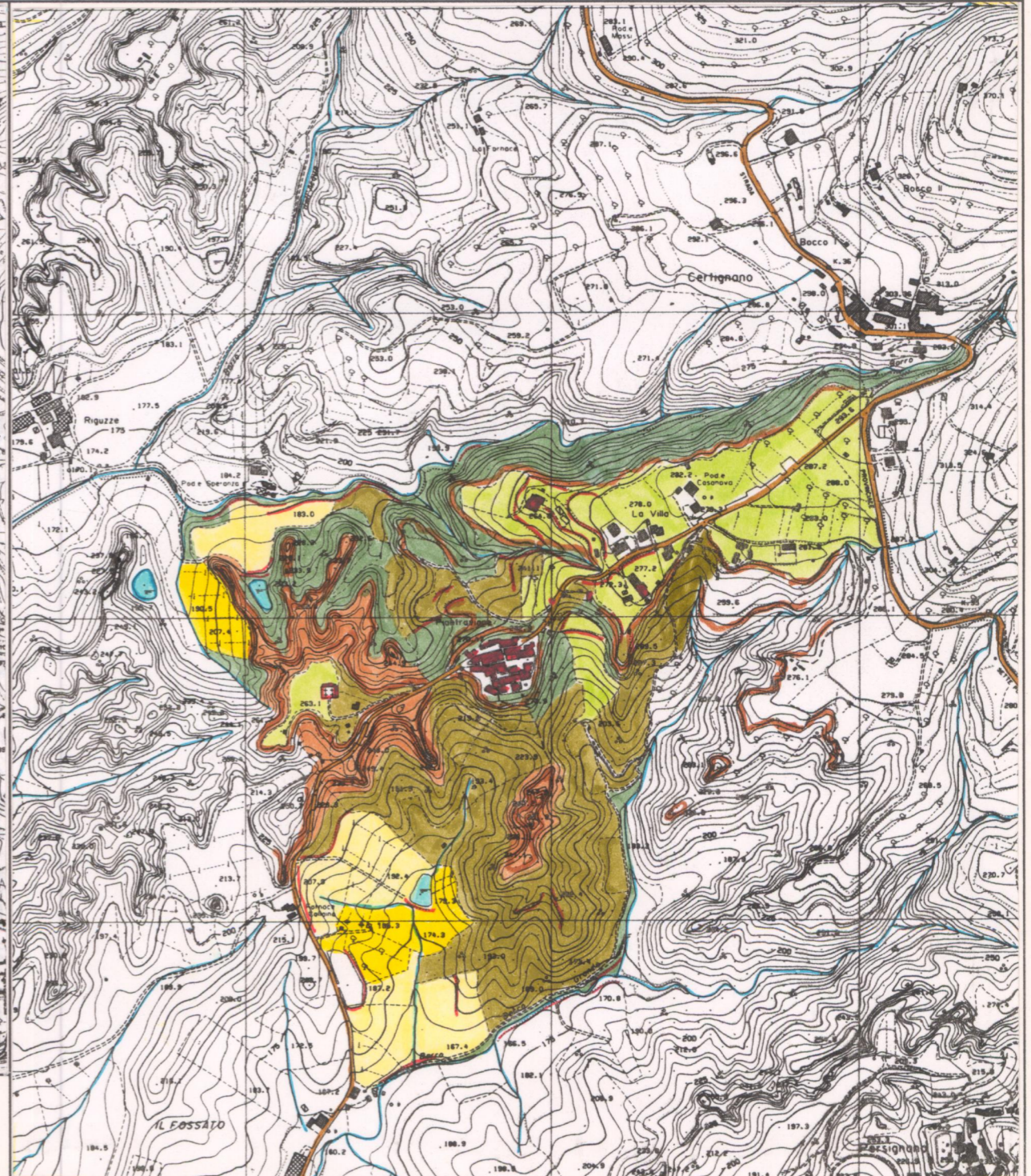


p.v. N. 6. veduta dalla vallecchia di Botro Spina.....

INDICAZIONI DI PIANO



ESTRATTO P.R.G. Adottato Variante 1994 Approvato



Scala 1:10.000 AREA DI TUTELA PAESISTICA PROPOSTA Scala 1:10.000

PIANO TERRITORIALE PAESISTICO DELLA PROVINCIA DI AREZZO

RESPONSABILE: Prof. Arch. G.F. Di Pietro

UFFICIO DEL PIANO PAESISTICO: Arch./ti G. Goretti - A. Navalesi - A. Polcri - M.L. Sogli - S. Sorini

ANALISI DELLE STRUTTURE INSEDIATIVE

Foglio fotografico relativo a: ... **Aggregato** ..: **PIANTRAVIGNE**

..... **Comune** ..: **Terranuova Bracciolini**

SCHEMA

CI 06 / 02

Ag 07 a₁

Film 119.. Foto 9A.....



p.v. N. 7.....

Film 119.. Foto 4A.....



p.v. N. 8.....

Film 119.. Foto 5A.....



p.v. N. 9.....

Film 593.. Foto 6.....



p.v. N. 10... Lavatoi.....

Film Foto

p.v. N.

Film Foto

p.v. N.

Film Foto

p.v. N.

Film Foto

p.v. N.

Film Foto

p.v. N.

Film Foto

p.v. N.

Film Foto

p.v. N.

Film Foto

p.v. N.

Film Foto

p.v. N.

Film Foto

p.v. N.

Film Foto

p.v. N.

Film Foto

p.v. N.