

PIANO TERRITORIALE PAESISTICO DELLA PROVINCIA DI AREZZO

RESPONSABILE: Prof. Arch. G.F. Di Pietro
 UFFICIO DEL PIANO PAESISTICO: Arch./ti G. Goretti - A. Navalesi - A. Polcri - M.L. Sogli - S. Sorini

ANALISI DELLE STRUTTURE INSEDIATIVE

SCHEDATURA DEGLI AGGREGATI

TOPONIMO POGGIO AL PINO
 COMUNE Capolona
 UNITÀ AMBIENTALE

SCHEDA

CI 07 / 01
 Ag 15 a

1 - INTORNO AGRICOLO-VEGETAZIONALE CARATTERIZZANTE IL LUOGO

VEGETAZIONE ARBOREA	BOSCO	CONIFERE LATIFOGHE CASTAGNETO MISTO	LOCALIZZAZIONE DEL BOSCO	AVVOLGENTE SOPRASTANTE SOTTOSTANTE LATERALE
	COLTIVI	OLIVETI	A BOSCO A MAGLIE REGOLARI IRREGOLARI RADI	PC PA A
COLTIVI TRADIZIONALI		VIGNETI A SOSTEGNO VIVO A SOSTEGNO MORTO	
COLTIVI RISTRUTTURATI		FRUTTETI SEMINATIVI COLTIVAZIONI ORTICOLE	
SISTEMAZIONI AGRARIE	TERRAZZAMENTI CIGLIONAMENTI DI PIANO TRADIZIONALI	PASCOLO PASCOLO CESPUGLIATO PASCOLO CESPUGLIATO ARBORATO	PASCOLO PASCOLO CESPUGLIATO PASCOLO CESPUGLIATO ARBORATO	

N.B. PC: prevalentemente coltivato
 PA: prevalentemente abbandonato
 A: abbandonato



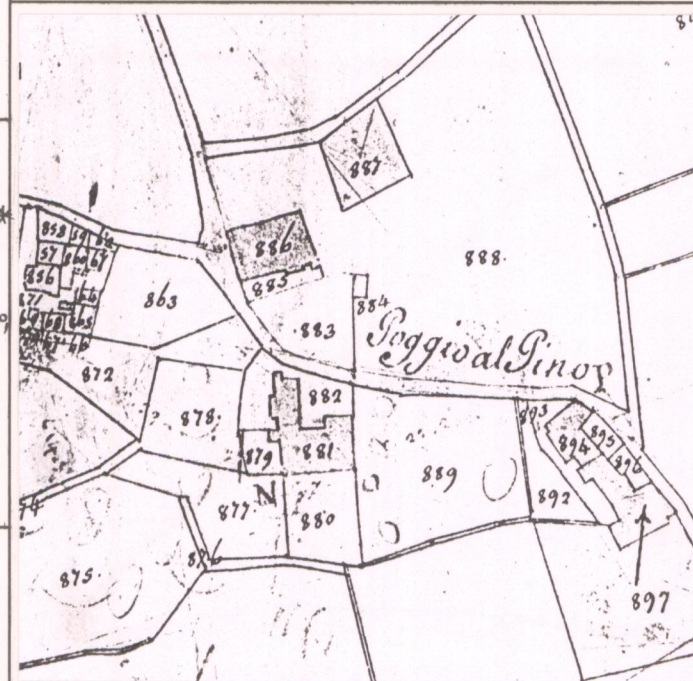
p.v. N.1



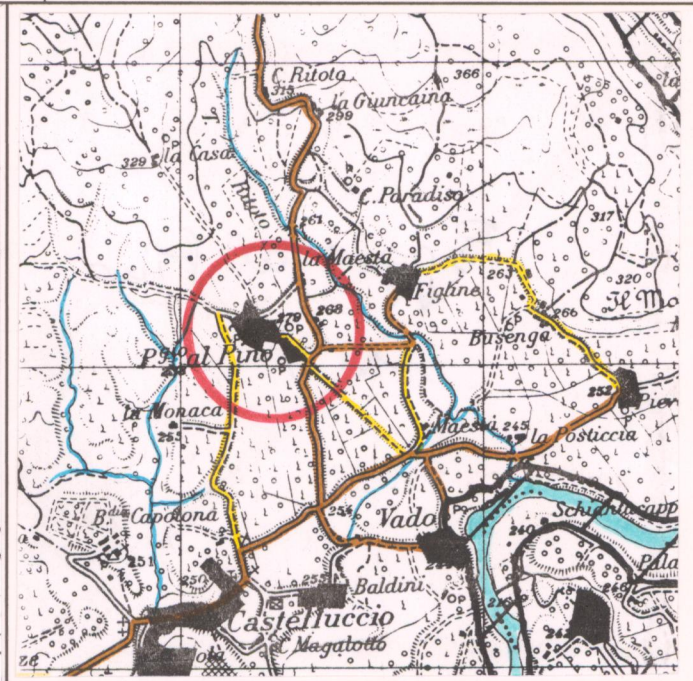
p.v. N.2

2 - MORFOLOGIA TERRITORIALE ED URBANA

CARATTERI DEL SITO	PIANURA FONDOVALLE LARGO FONDOVALLE STRETTO LINGUA TRA DUE FIUMI PEDECOLLINARE PENDIO DI MEZZA COSTA RIPIDO PENDIO DI MEZZA COSTA DOLCE TERRAZZO DI MEZZA COSTA CRINALE CACUMINE CONOIDE PROMONTORIO	SISTEMA TERRITORIALE <u>Systema pedecollinare alle pendici sud del Pratomagno sol lato*</u> QUOTA ALTIMETRICA <u>278</u> ORIENTAMENTO DEGLI ASSI <u>N.O. - S.E.</u> ESPOSIZIONE DEL FRONTE PRINCIPALE RAPPORTI STRUTTURALI E PROSPETTICI CON <u>Figline, Castelluccio Busenga, Pieve S. Giovanni</u> RAPPORTI CON LA VIABILITÀ <u>a lato della provinciale dello Spicchio</u>
	PRESENZA DI CORSO D'ACQUA LIMITE ESTERNO LIMITE INTERNO	*destro dell'Arno a nord della piana di Arezzo



CATASTO LORENESE Sez. D f. 7



I.G.M. 1:25.000 DEL. C.R. 296/88 Rif. 114 I

3 - TIPOLOGIA URBANA

FORMA CHIUSA E TESSUTI COMPATTI	ANULARE A FUSO VENTAGLIO/RADIALE LINEARE/COMPATTA A MAGLIE REGOLARI	GE OM	ELEMENTI DI ACCENTRAMENTO MORFOLOGICO-FUNZIONALE	PIEVE CASTELLO CHIESA PARROCCHIALE CAPPELLA BADIA SANTUARIO PALAZZO SIGNORILE PIAZZA PIAZZA PORTICATA FATTORIA PONTE EDIFICIO PALEOINDUSTRIALE
	AGGREGATO IRREGOLARE COMPATTO AGGREGATO IRREGOLARE CON SPAZIO PUBBLICO PER NUCLEI LUNGO STRADA PER NUCLEI DISPERSI AGGREGATO DI CASE COLONICHE	MURI DI CONTENIMENTO MURI DI RECINZIONE ANTICHI MURA URBANE PERCORSI DI BORDO CORSO D'ACQUA PENDIO RIPIDO ORTI		N.B. GE: gerarchizzato - OM: omogeneo

4 - TESSUTO URBANO

CARATTERI TIPOLOGICI ARCHITETTONICI	TESSUTO OMOGENEO DI ARCHITETTURA TRADIZIONALE PRESENZA PUNTUALE DI EDIFICI ACCRESCIMENTI ORDINATI OTTOCENTESCHI ACCRESCIMENTI ORDINATI NOVECENTESCHI ACCRESCIMENTI DEL DOPOGUERRA	INALTERATO SOSTITUZIONI GRAVI MODESTE AGGIUNTE PUNTUALI ACCRESCIMENTI UNIDIREZIONALI ACCRESCIMENTI PLURIDIREZIONALI INTASAMENTI DEI VUOTI ORIGINARI ACCERCHIAMENTO TOTALE
-------------------------------------	---	---

5 - CONDIZIONI SOCIO-ECONOMICHE

SERVIZI E IMPIANTI PRODUTTIVI ESISTENTI	NESSUNO CHIESA BAR ALIMENTARI RITROVO-CASA DEL POPOLO SCUOLA ELEMENTARE IMPIANTI PRODUTTIVI	TIPO DI UTILIZZAZIONE ABBANDONATO PREVALENTEMENTE ABBANDONATO UTILIZZATO PREVALENTE USO TURISTICO
	POPOLAZIONE 1833 1951 <u>120</u> 1991 <u>37</u>	STATO DI CONSERVAZIONE BUONO MEDIO CATTIVO PESSIMO

C.T.R. 1:5.000

Rif. 288074

REPETTI Vol. IV Pag. 420

POGGIO AL PINO nel Val-d'Arno aretino. — Borghetto sotto la ch. parr. di S. Michele al Castelluccio riunita alla pieve di Sertina, nella Com. e circa 2 migl. a lev. di Capolona, Giur. Dioc. e Comp. di Arezzo. Risiede alle falde meridionali del poggio di Capolona sulla riva destra dell'Arno, dove questo fiume tocca il cammino da ovest a pon. — Questo luogo ci rammenta la patria probabilmente che fu dell'avo di Poggio Bracciolini letterato illustre; essendo che esiste un contratto del 1338 rogato dal notaio Nuccio di Guccio di Poggio nativo di Castiglione-Ubertini per le nozze di Luoro di Buonanno da Castiglione-Ubertini con Imeldina di Gherarduccio di Guglielmo del Poggio cittadino di Cincelli. — (CASCIA, Dei Duchi e March. di Toscana T. I.) — Fed. CARRALLOP-UBERTINI, e CETERA.

VALORE ARCHITETTONICO/URBANISTICO INTRINSECO

MEDIO
 BUONO
 ECCEZIONALE
 ECCEZIONALE

VALORE PAESISTICO

MEDIO
 BUONO
 ECCEZIONALE

PIANO TERRITORIALE PAESISTICO DELLA PROVINCIA DI AREZZO

RESPONSABILE: Prof. Arch. G.F. Di Pietro

UFFICIO DEL PIANO PAESISTICO: Arch./ti G. Goretti - A. Navalesi - A. Polcri - M.L. Sogli - S. Sorini

ANALISI DELLE STRUTTURE INSEDIATIVE

SCHEDATURA DEGLI AGGREGATI

TOPONIMO ... POGGIO AL PINO

COMUNE ... Capolona

UNITÀ AMBIENTALE

SCHEDA

CI 07 / 01

Ag 15 a

Film
Foto

Film
Foto

Film
Foto

Film
Foto

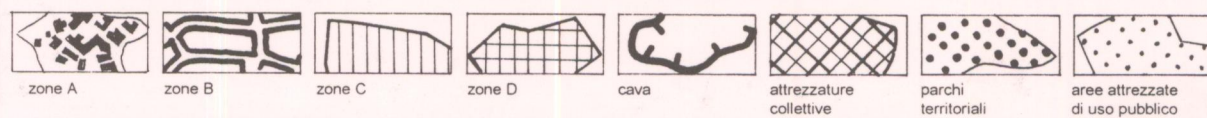
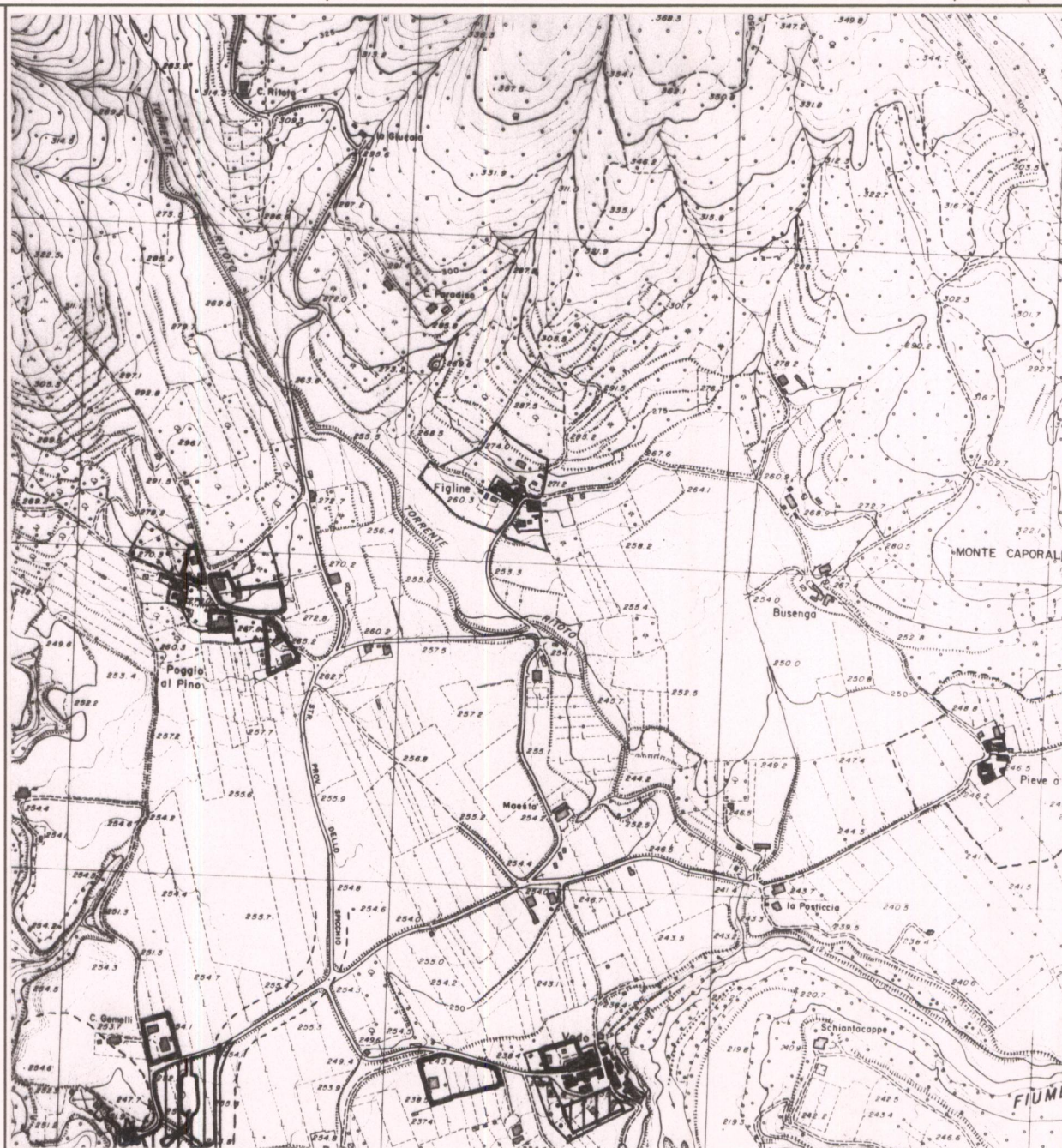
p.v. N.

p.v. N.

p.v. N.

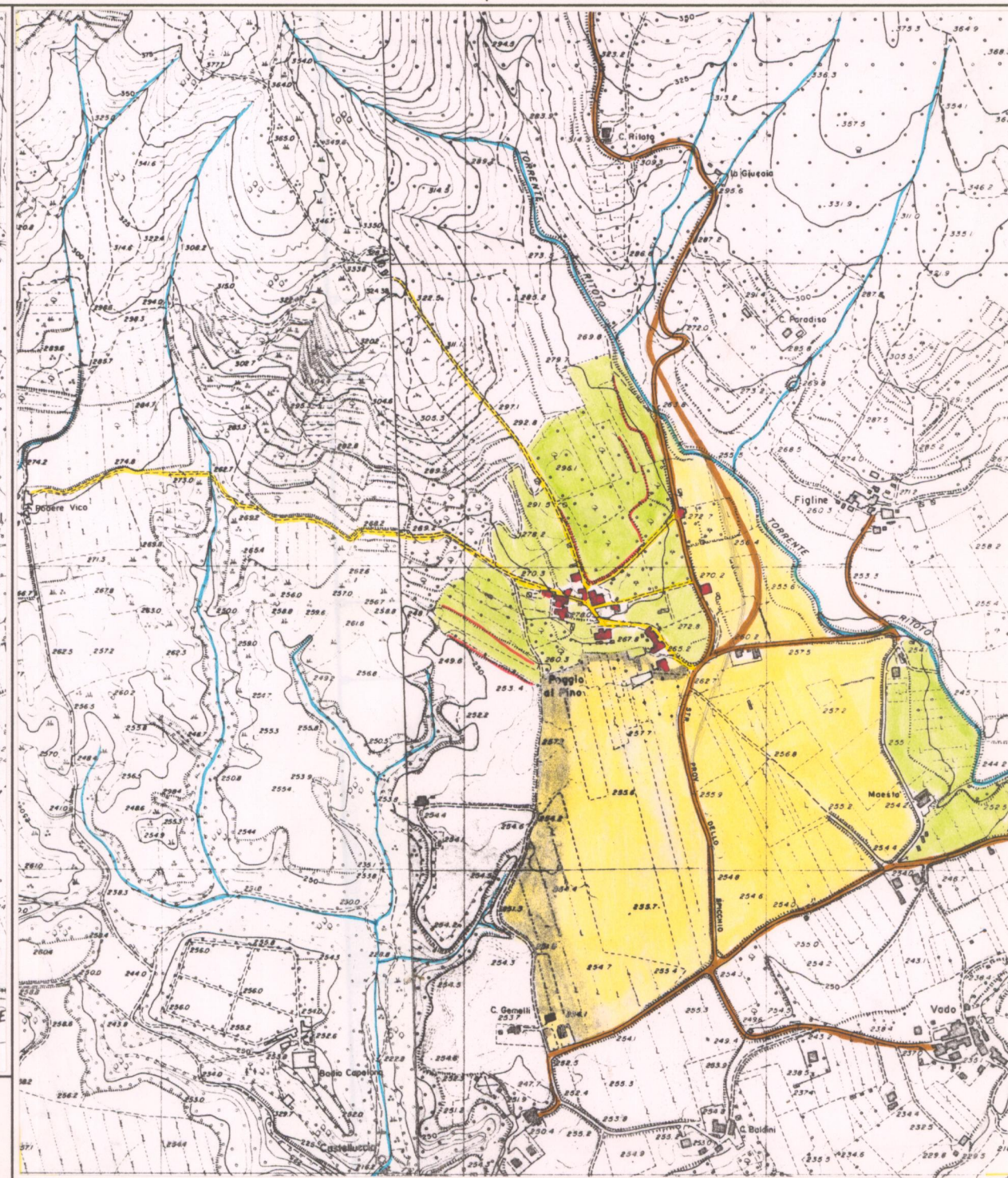
p.v. N.

INDICAZIONI DI PIANO



ESTRATTO P. d. F. Adottato 1992 (Var. 11) Approvato

Scala 1:10.000



AREA DI TUTELA PAESISTICA PROPOSTA

Scala 1:10.000