

# PIANO TERRITORIALE PAESISTICO DELLA PROVINCIA DI AREZZO

RESPONSABILE: Prof. Arch. G.F. Di Pietro

UFFICIO DEL PIANO PAESISTICO: Arch. Ft. G. Goretti - A. Navalesi - A. Polcri - M.L. Sogli - S. Sorini

ANALISI DELLE STRUTTURE INSEDIATIVE

SCHEDATURA DELLE VILLE E GIARDINI

TOPONIMO VILLA DI GALBINO

COMUNE Anghiari

UNITÀ AMBIENTALE .....

SCHEDA

AP 13 / 01

Vi 05 a

Film 699. Foto 28A.....



p.v. N. 1... Vista dal fondovalle.....

Film 26An Foto 28A.....



p.v. N. 2 Vista dall'alto.....

Film 34An Foto 11A.....

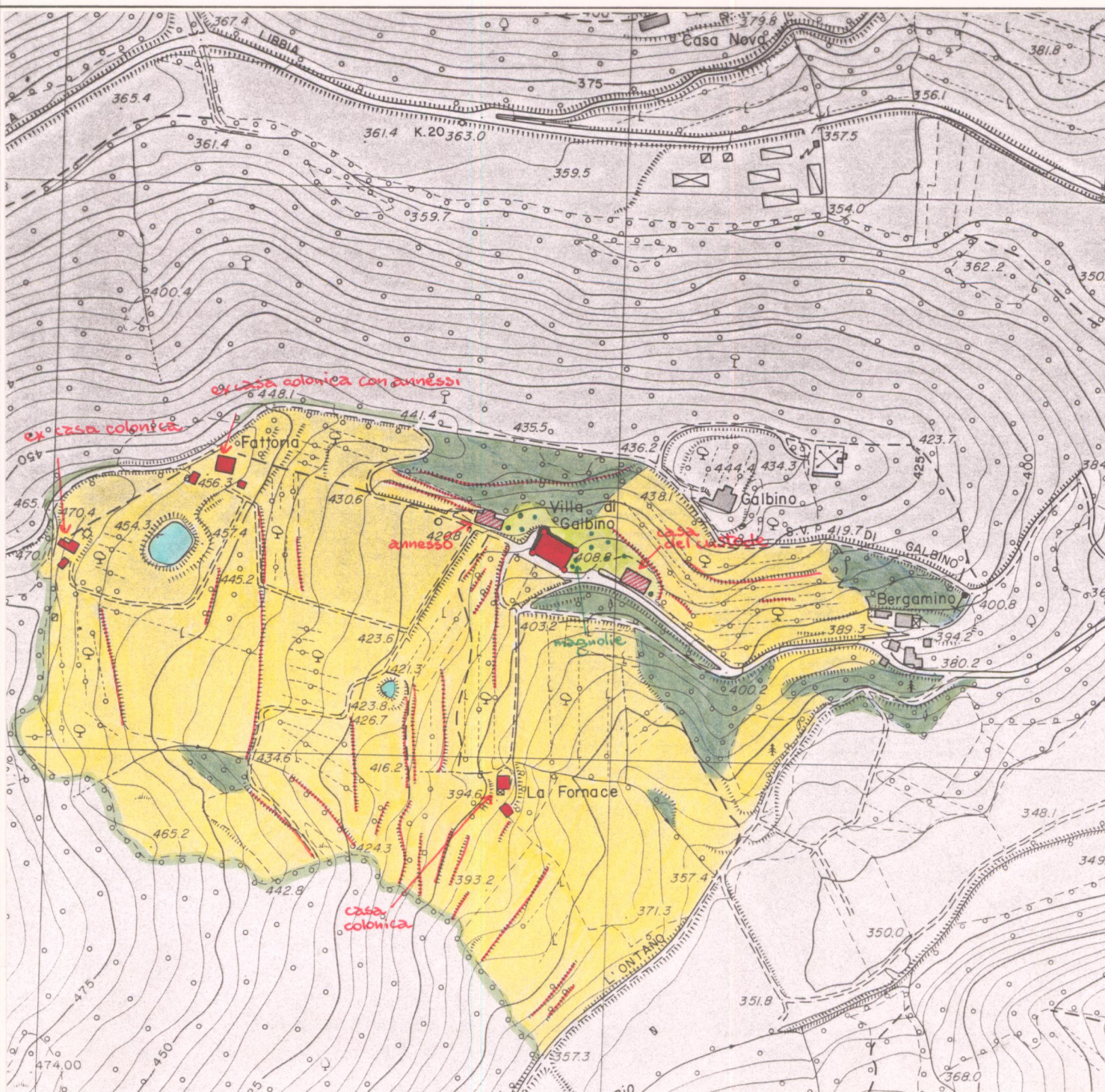


p.v. N. 3 vista da sud.....

Film 26An Foto 15A.....



p.v. N.4.....



### 1 - CONDIZIONI D'USO E VINCOLI

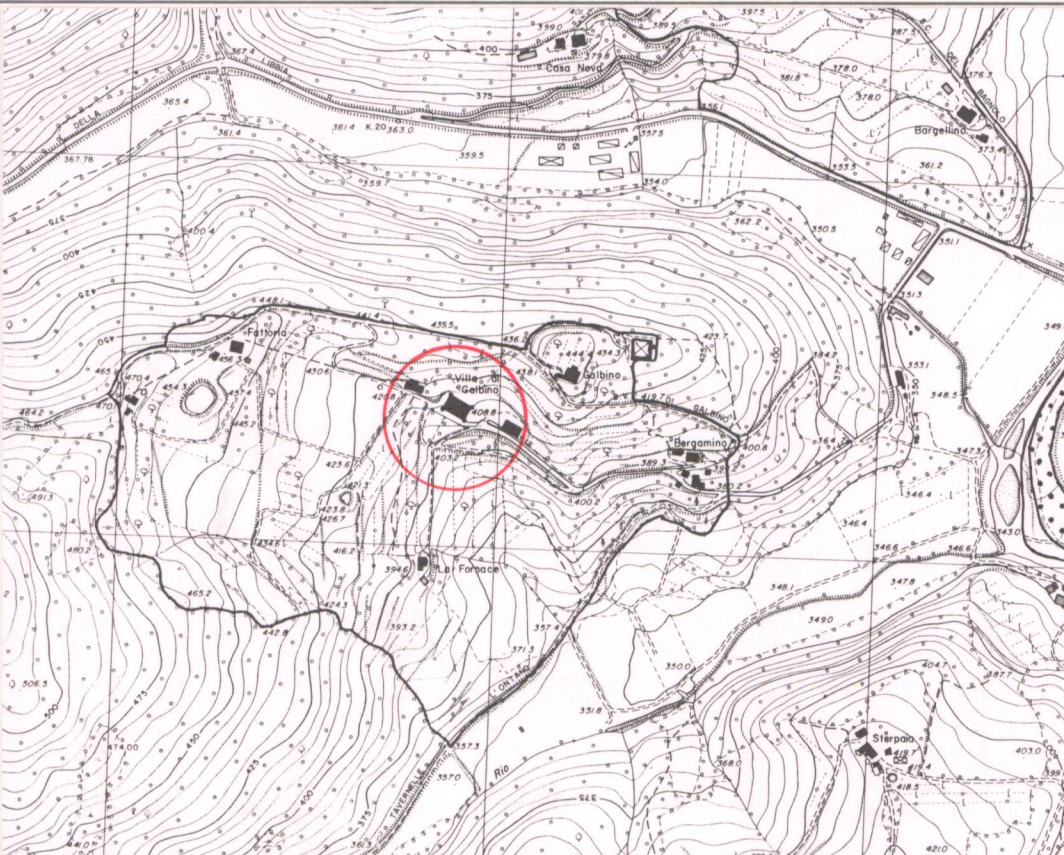
RESIDENZA PRIVATA UNITARIA .....  CAMBIO DI DESTINAZIONE D'USO: .....   
 RESIDENZA FRAZIONATA .....   
 VINCOLI: ..... L. 1089/39 ■ L. 1497/39  ..... PRGC ■  
 AREE PROTETTE REGIONE TOSCANA: ..... ZONE A ■ ZONE B, C, D

### 2 - STATO DI CONSERVAZIONE

	BUONO	MEDIO	CATTIVO	PESSIMO
EDIFICI:	..... X .....	.....	.....	.....
SPAZI APERTI:	..... X .....	.....	.....	.....
ARREDI:	..... X .....	.....	.....	.....
VEGETAZIONE:	..... X .....	.....	.....	.....

### 3 - STATO DI ALTERAZIONE DELL'INTORNO

INTORNO: INTEGRO ■ LEGGERMENTE ALTERATO  ALTERATO  GRAVEMENTE ALTERATO



### ELEMENTI ARCHITETTONICI

- 1. VILLA .....
- 2. CAPPELLA .....
- 3. LIMONAIA .....
- 4. FONTANA .....
- 5. GROTTA .....
- 6. NINFEO .....
- 7. PESCHIERA .....
- 8. PISCINA .....
- 9. POZZO .....
- 10. SERRA .....
- 11. VOLIERA .....

### TIPOLOGIA DEGLI SPAZI APERTI

- 12. GIARDINO FORMALE .....
- 13. PRATO .....
- 14. POMARIO .....
- 15. ORTO .....
- 16. SPECCHIO D'ACQUA .....
- 17. VIALE ALBERATO .....
- 18. ROCCOLO .....
- 19. BARCO .....

### ELEMENTI DI ARREDO

- MURO DI CINTA .....
- CANCELLATA .....
- GAZEBO .....
- NICCHIA .....
- PERGOLA .....
- STATUE .....
- TERRECOTTE .....

SPECIE ARBOREE PREVALENTI  
 Pini, cipressi, maguole,  
 abeti, tassi

NOTE  
 Proprietà attuale: fami-  
 glia Baldeschi.  
 "Notevole architettura  
 sia per la configurazione  
 stilistica sia per...  
 l'impianto tipologico  
 rettangolare con torri  
 cilindrici agli spigoli".  
 Ambienti interni con deco-  
 razioni a grottesche  
 (Di Pietro-Fanelli, 1973)

### VALORE ARCHITETTONICO/ URBANISTICO INTRINSECO

- MEDIO .....
- BUONO .....
- ECCEZIONALE .....

### VALORE PAESISTICO

- MEDIO .....
- BUONO .....
- ECCEZIONALE .....

**PIANO TERRITORIALE PAESISTICO DELLA PROVINCIA DI AREZZO**

RESPONSABILE: Prof. Arch. G.F. Di Pietro

UFFICIO DEL PIANO PAESISTICO: Arch./ti G. Goretti - A. Navalesi - A. Polcri - M.L. Sogli - S. Sorini

ANALISI DELLE STRUTTURE INSEDIATIVE

SCHEDATURA DELLE VILLE E GIARDINI

TOPONIMO VILLA DI GALBINO

COMUNE Anghiari

UNITÀ AMBIENTALE .....

**SCHEDA**

AP 13 / 01

Vi 05 a<sub>1</sub>



Film 699. Foto 29A.....

p.v. N. 5.....



Film 34Aa Foto 1A.....

p.v. N. 6.....



Film 699. Foto 30A.....

p.v. N. 7.....



Film 699. Foto 31A.....

p.v. N. 8..... Il fronte nord.....

**1 - CONDIZIONI D'USO E VINCOLI**

RESIDENZA PRIVATA UNITARIA.....  CAMBIO DI DESTINAZIONE D'USO:.....   
 RESIDENZA FRAZIONATA.....   
 VINCOLI:..... L. 1089/39  L. 1497/39  PRGC   
 AREE PROTETTE REGIONE TOSCANA:..... ZONE A  ZONE B, C, D

**2 - STATO DI CONSERVAZIONE**

	BUONO	MEDIO	CATTIVO	PESSIMO
EDIFICI:	.....	.....	.....	.....
SPAZI APERTI:	.....	.....	.....	.....
ARREDI:	.....	.....	.....	.....
VEGETAZIONE:	.....	.....	.....	.....

**3 - STATO DI ALTERAZIONE DELL'INTORNO**

INTORNO: INTEGRO  LEGGERMENTE ALTERATO  ALTERATO  GRAVEMENTE ALTERATO

**ELEMENTI ARCHITETTONICI**

- 1. VILLA.....
- 2. CAPPELLA.....
- 3. LIMONAI.....
- 4. FONTANA.....
- 5. GROTTA.....
- 6. NINFEO.....
- 7. PESCHIERA.....
- 8. PISCINA.....
- 9. POZZO.....
- 10. SERRA.....
- 11. VOLIERA.....

**TIPOLOGIA DEGLI SPAZI APERTI**

- 12. GIARDINO FORMALE.....
- 13. PRATO.....
- 14. POMARIO.....
- 15. ORTO.....
- 16. SPECCHIO D'ACQUA.....
- 17. VIALE ALBERATO.....
- 18. ROCCOLO.....
- 19. BARCO.....

**ELEMENTI DI ARREDO**

- MURO DI CINTA.....
- CANCELLATA.....
- GAZEBO.....
- NICCHIA.....
- PERGOLA.....
- STATUE.....
- TERRECOTTE.....

**SPECIE ARBOREE PREVALENTI**

.....  
 .....

**NOTE**

.....  
 .....  
 .....  
 .....  
 .....  
 .....  
 .....

**VALORE ARCHITETTONICO/URBANISTICO INTRINSECO**

- MEDIO.....
- BUONO.....
- ECCEZIONALE.....

**VALORE PAESISTICO**

- MEDIO.....
- BUONO.....
- ECCEZIONALE.....



**PIANO TERRITORIALE PAESISTICO DELLA PROVINCIA DI AREZZO**

RESPONSABILE: Prof. Arch. G.F. Di Pietro

UFFICIO DEL PIANO PAESISTICO: Arch.ti G. Goretti - A. Navalesi - A. Polcri - M.L. Sogli - S. Sorini

ANALISI DELLE STRUTTURE INSEDIATIVE

Foglio fotografico relativo a: **VILLA DI GALBINO**

Comune : **Anghiari**

SCHEDA

Film 34A... Foto 2A...



p.v. N.

Film 699... Foto 36A...



p.v. N.

Film 699... Foto 34A...



p.v. N.

Film 699... Foto 35A...



p.v. N.

Film 34A... Foto 0A...



p.v. N.

Film 699... Foto 33A...



p.v. N.

Film 699... Foto 32A...



p.v. N.

Film ..... Foto .....

p.v. N.

Film ..... Foto .....

p.v. N.

Film ..... Foto .....

p.v. N.

Film ..... Foto .....

p.v. N.

Film ..... Foto .....

p.v. N.

Film ..... Foto .....

p.v. N.

Film ..... Foto .....

p.v. N.

Film ..... Foto .....

p.v. N.

Film ..... Foto .....

p.v. N.