

PIANO TERRITORIALE PAESISTICO DELLA PROVINCIA DI AREZZO

RESPONSABILE: Prof. Arch. G.F. Di Pietro
 UFFICIO DEL PIANO PAESISTICO: Arch./ti G. Goretti - A. Navalesi - A. Polcri - M.L. Sogli - S. Sorini

ANALISI DELLE STRUTTURE INSEDIATIVE
 SCHEDATURA DELLE VILLE E GIARDINI

TOPONIMO ... FATTORIA. BADICROCE
 COMUNE ... Arezzo
 UNITÀ AMBIENTALE

SCHEDA

AP 13/03
 Vi 01 a

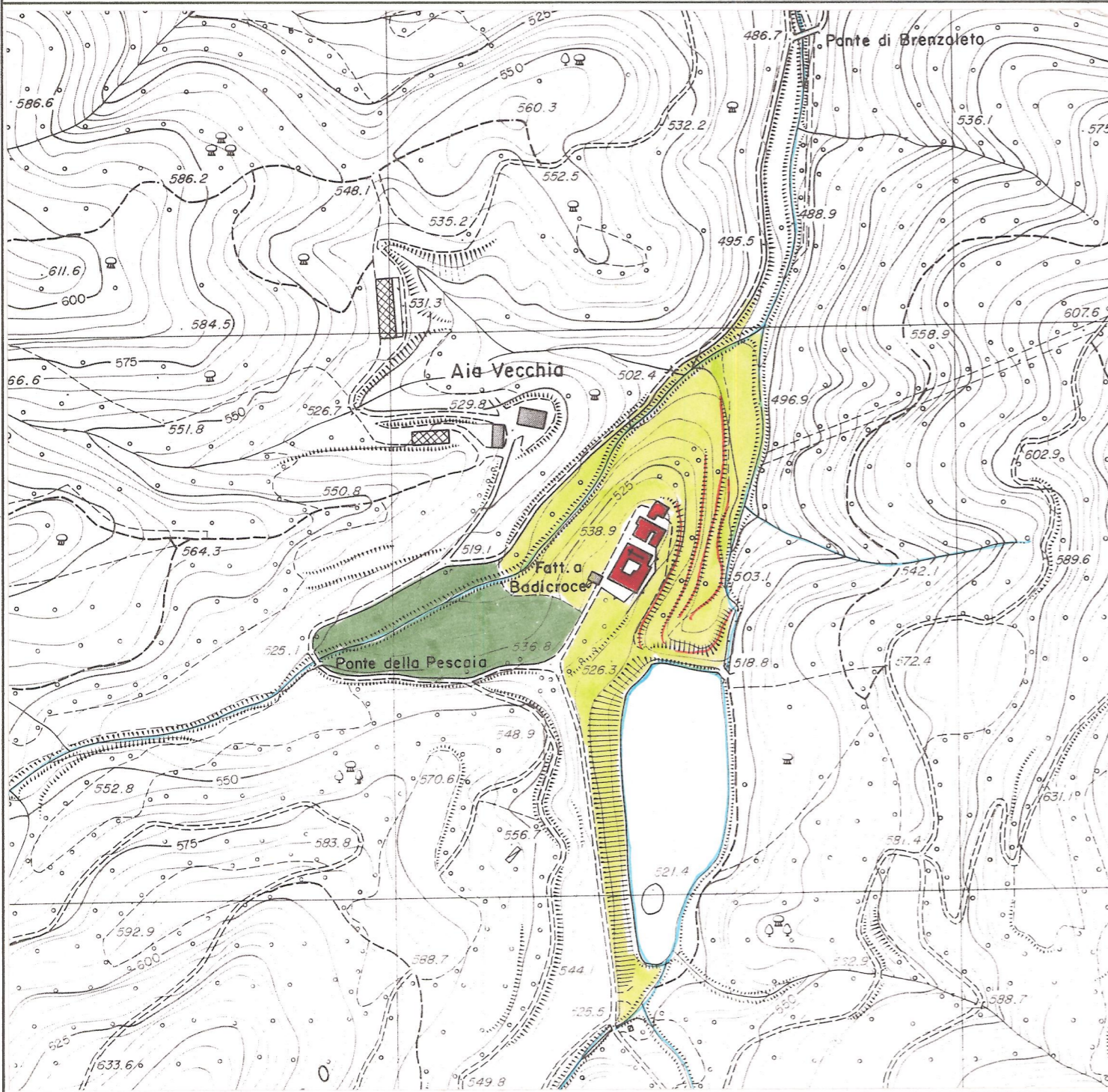
Film Foto

Film Foto

Film Foto

Film Foto

p.v. N. p.v. N. p.v. N. p.v. N.



1 - CONDIZIONI D'USO E VINCOLI

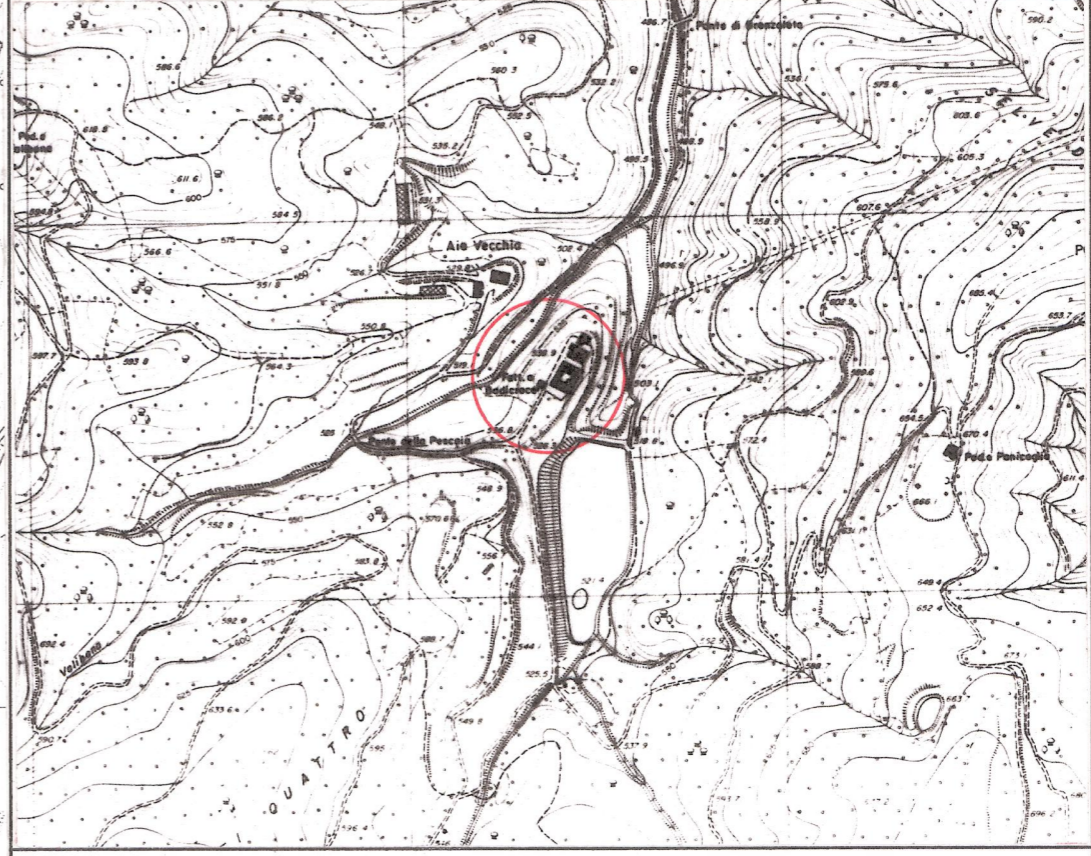
RESIDENZA PRIVATA UNITARIA CAMBIO DI DESTINAZIONE D'USO:
 RESIDENZA FRAZIONATA
 VINCOLI: L. 1089/39 L. 1497/39 PRGC
 AREE PROTETTE REGIONE TOSCANA: ZONE A ZONE B, C, D

2 - STATO DI CONSERVAZIONE

	BUONO	MEDIO	CATTIVO	PESSIMO
EDIFICI:
SPAZI APERTI:
ARREDI:
VEGETAZIONE:

3 - STATO DI ALTERAZIONE DELL'INTORNO

INTORNO: INTEGRO LEGGERMENTE ALTERATO ALTERATO GRAVEMENTE ALTERATO



- #### ELEMENTI ARCHITETTONICI
- 1. VILLA
 - 2. CAPPELLA
 - 3. LIMONAIA
 - 4. FONTANA
 - 5. GROTTA
 - 6. NINFEO
 - 7. PESCHIERA
 - 8. PISCINA
 - 9. POZZO
 - 10. SERRA
 - 11. VOLIERA

- #### TIPOLOGIA DEGLI SPAZI APERTI
- 12. GIARDINO FORMALE
 - 13. PRATO
 - 14. POMARIO
 - 15. ORTO
 - 16. SPECCHIO D'ACQUA
 - 17. VIALE ALBERATO
 - 18. ROCCOLO
 - 19. BARCO

- #### ELEMENTI DI ARREDO
- MURO DI CINTA
 - CANCELLATA
 - GAZEBO
 - NICCHIA
 - PERGOLA
 - STATUE
 - TERRECOTTE

SPECIE ARBOREE PREVALENTI

.....

NOTE

SOPRALUOGO IMPOSSIBILE
 LIMITATO

.....

VALORE ARCHITETTONICO/URBANISTICO INTRINSECO

MEDIO
 BUONO
 ECCEZIONALE

VALORE PAESISTICO

MEDIO
 BUONO
 ECCEZIONALE