

# PIANO TERRITORIALE PAESISTICO DELLA PROVINCIA DI AREZZO

RESPONSABILE: Prof. Arch. G.F. Di Pietro

UFFICIO DEL PIANO PAESISTICO: Arch./ti G. Goretti - A. Navalesi - A. Polcri - M.L. Sogli - S. Sorini

ANALISI DELLE STRUTTURE INSEDIATIVE

SCHEDATURA DELLE VILLE E GIARDINI

TOPONIMO VILLA FUNGHINI - LE PIETRE

COMUNE Arezzo

UNITÀ AMBIENTALE

**SCHEDA**

AP 13 / 05

Vi 08 a



Film .669. Foto Q4. ....  
p.v. N. 1. L'ingresso della villa



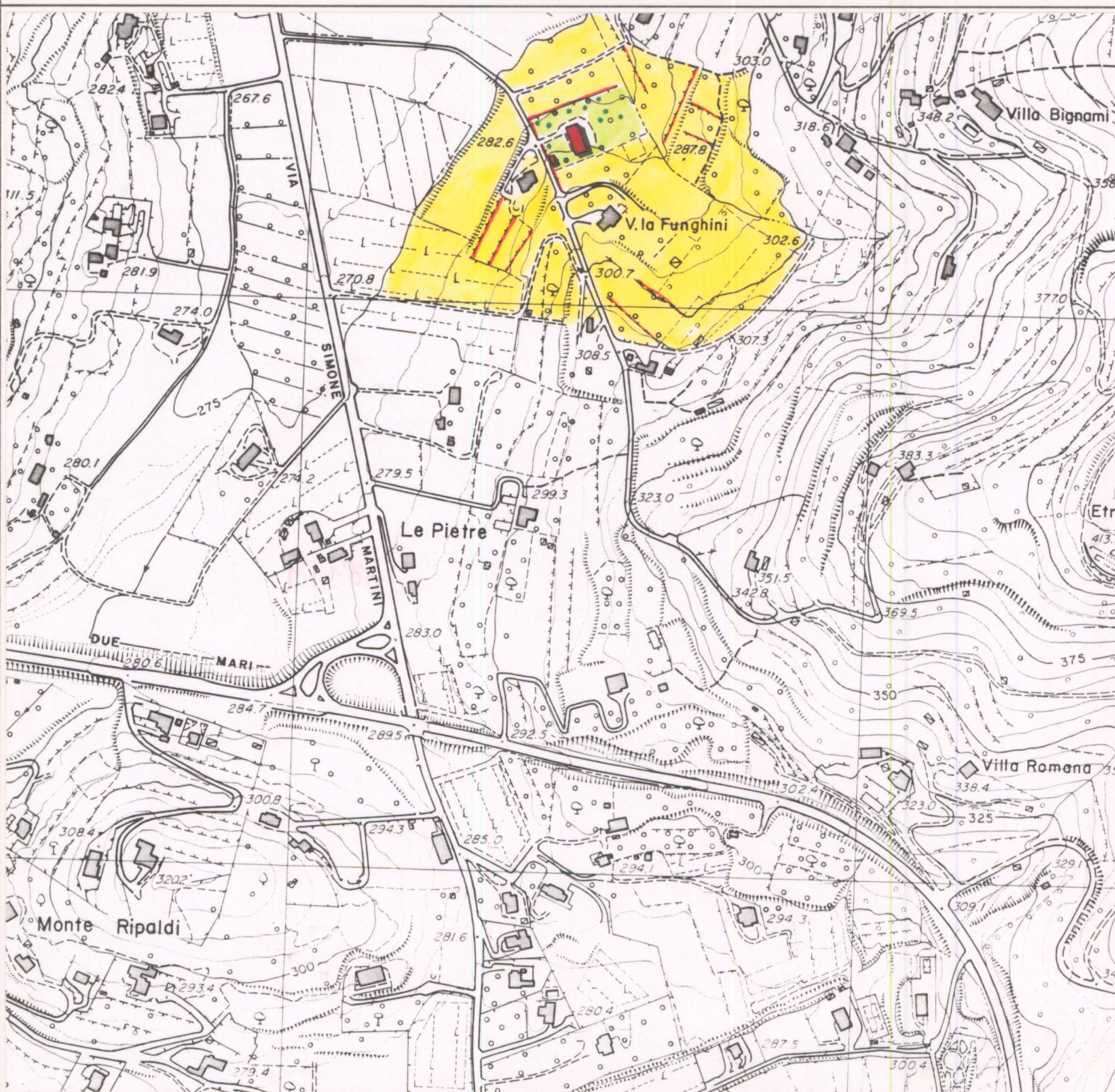
Film .669. Foto Q3. ....  
p.v. N. 2. Fronte principale



Film .669. Foto Q6. ....  
p.v. N. 3



Film .669. Foto Q7. ....  
p.v. N. 4. La piccola cappella



### 1 - CONDIZIONI D'USO E VINCOLI

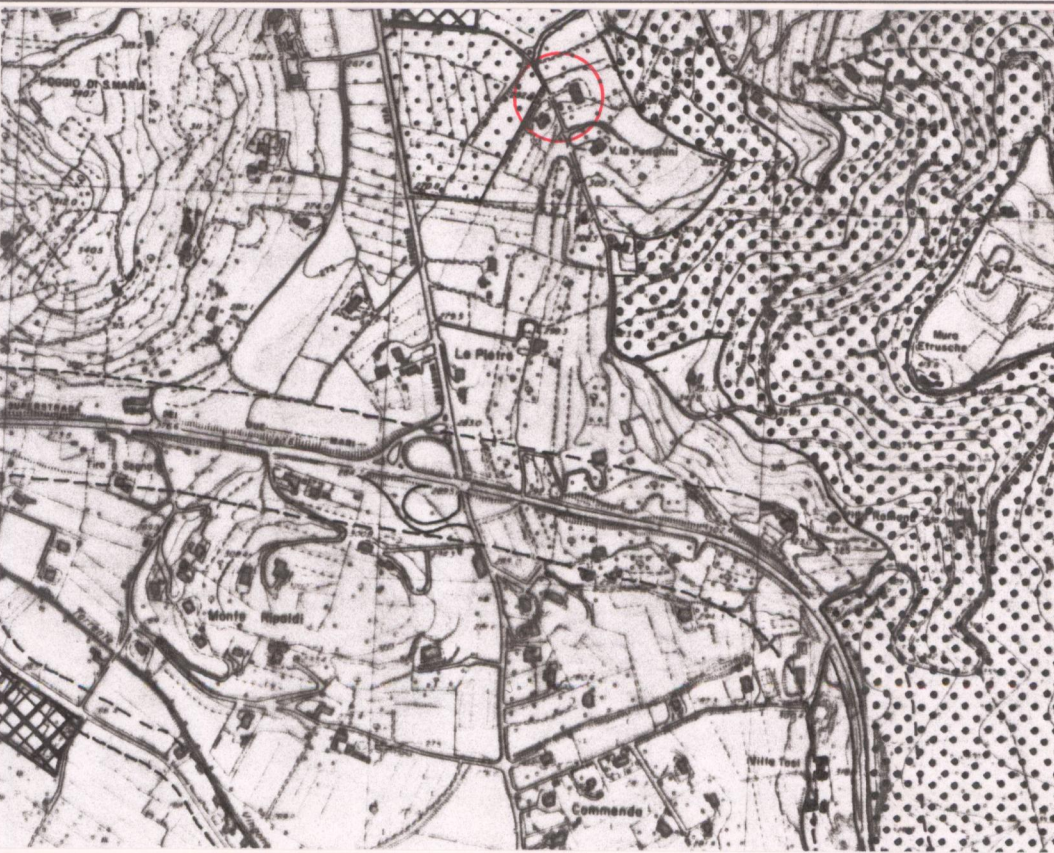
- RESIDENZA PRIVATA UNITARIA  CAMBIO DI DESTINAZIONE D'USO:
- RESIDENZA FRAZIONATA
- VINCOLI:  L. 1089/39  L. 1497/39  PRGC
- AREE PROTETTE REGIONE TOSCANA: ZONE A  ZONE B, C, D

### 2 - STATO DI CONSERVAZIONE

	BUONO	MEDIO	CATTIVO	PESSIMO
EDIFICI:	.....	.....	.....	.....
SPAZI APERTI:	.....	.....	.....	.....
ARREDI:	.....	.....	.....	.....
VEGETAZIONE:	.....	.....	.....	.....

### 3 - STATO DI ALTERAZIONE DELL'INTORNO

- INTORNO: INTEGRO  LEGGERMENTE ALTERATO  ALTERATO  GRAVEMENTE ALTERATO



### ELEMENTI ARCHITETTONICI

- 1. VILLA
- 2. CAPPELLA
- 3. LIMONAIA
- 4. FONTANA
- 5. GROTTA
- 6. NINFEO
- 7. PESCHIERA
- 8. PISCINA
- 9. POZZO
- 10. SERRA
- 11. VOLIERA

### TIPOLOGIA DEGLI SPAZI APERTI

- 12. GIARDINO FORMALE
- 13. PRATO
- 14. POMARIO
- 15. ORTO
- 16. SPECCHIO D'ACQUA
- 17. VIALE ALBERATO
- 18. ROCCOLO
- 19. BARCO

### ELEMENTI DI ARREDO

- MURO DI CINTA
- CANCELLATA
- GAZEBO
- NICCHIA
- PERGOLA
- STATUE
- TERRECOTTE

### SPECIE ARBOREE PREVALENTI

cipresso, leccio, cedro

### NOTE

.....  
.....  
.....  
.....  
.....  
SOPRALLUOGO ESTERNO

### VALORE ARCHITETTONICO/URBANISTICO INTRINSECO

- MEDIO
- BUONO
- ECCEZIONALE

### VALORE PAESISTICO

- MEDIO
- BUONO
- ECCEZIONALE



ESTRATTO P.R.G. Adottato ..... Approvato 1992 ..... Scala 1:10.000