

PIANO TERRITORIALE PAESISTICO DELLA PROVINCIA DI AREZZO

RESPONSABILE: Prof. Arch. G.F. Di Pietro

UFFICIO DEL PIANO PAESISTICO: Arch. Iti G. Goretti - A. Navalesi - A. Polcri - M.L. Sogli - S. Sorini

ANALISI DELLE STRUTTURE INSEDIATIVE

SCHEDATURA DELLE VILLE E GIARDINI

TOPONIMO ... VILLA ROMANA - LE PIETRE

COMUNE Arezzo

UNITÀ AMBIENTALE

SCHEDA

AP 13 / 05

Vi 09 a

Film 665 bis Foto 23



p.v. N. 1. Villa Romana dalla strada di S. Cornelio

Film 665 bis Foto 22



p.v. N. 2. Il viale d'ingresso

Film 669 Foto 01

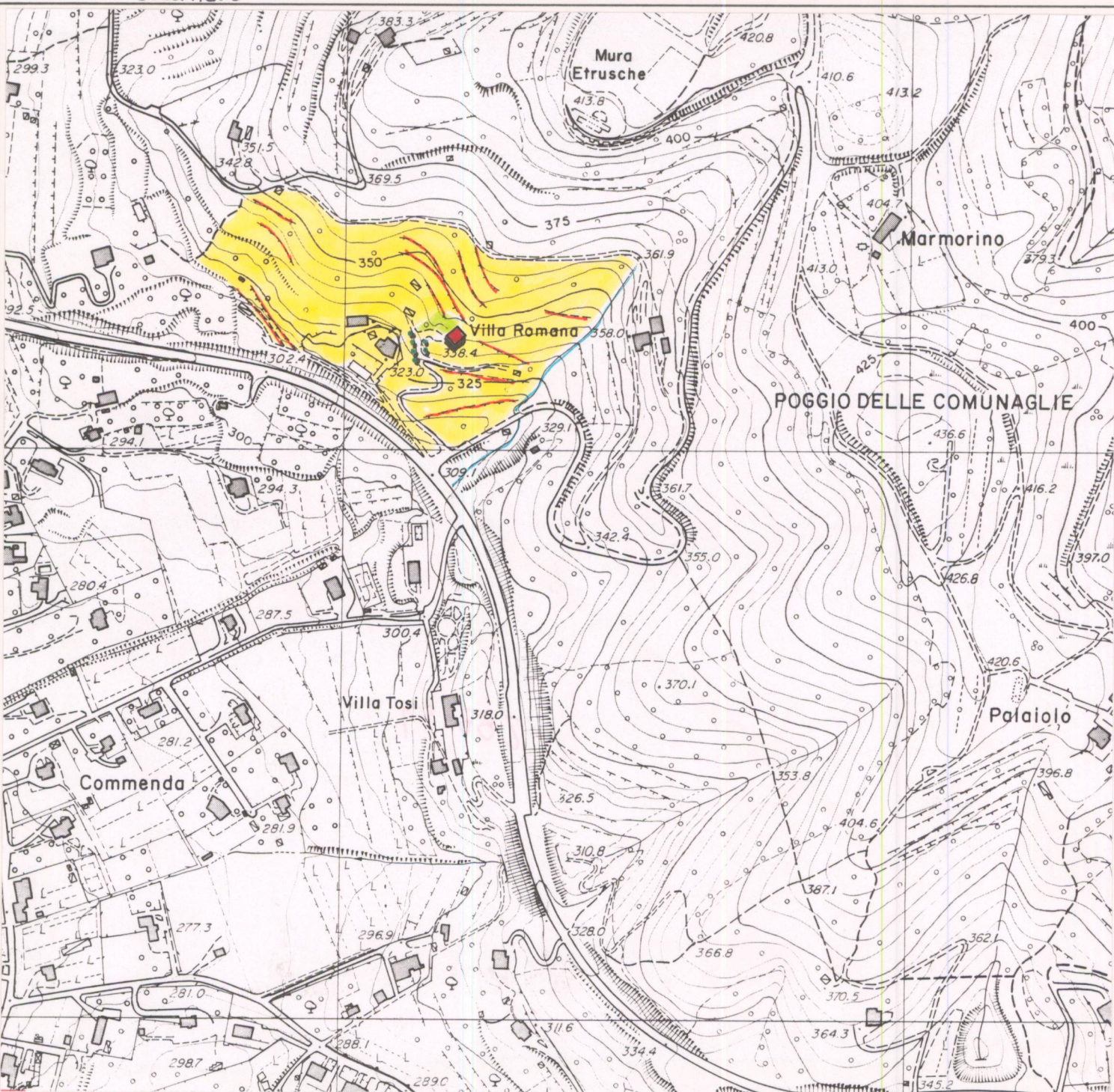


p.v. N. 3. Fronte principale

Film Foto

p.v. N.

N60



1 - CONDIZIONI D'USO E VINCOLI

RESIDENZA PRIVATA UNITARIA CAMBIO DI DESTINAZIONE D'USO:

RESIDENZA FRAZIONATA

VINCOLI: L. 1089/39 L. 1497/39 PRGC

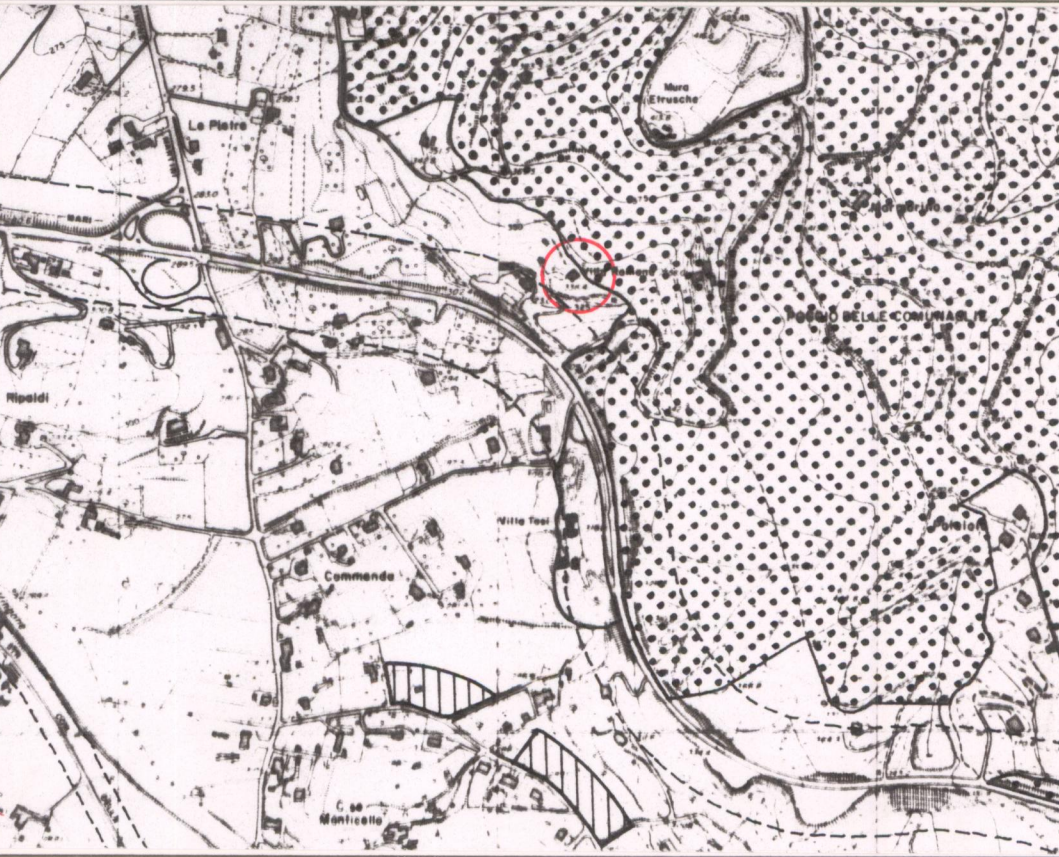
AREE PROTETTE REGIONE TOSCANA: ZONE A ZONE B, C, D

2 - STATO DI CONSERVAZIONE

	BUONO	MEDIO	CATTIVO	PESSIMO
EDIFICI:
SPAZI APERTI:
ARREDI:
VEGETAZIONE:

3 - STATO DI ALTERAZIONE DELL'INTORNO

INTORNO: INTEGRO LEGGERMENTE ALTERATO ALTERATO GRAVEMENTE ALTERATO



ELEMENTI ARCHITETTONICI

- 1. VILLA
- 2. CAPPELLA
- 3. LIMONAIA
- 4. FONTANA
- 5. GROTTA
- 6. NINFEIO
- 7. PESCHIERA
- 8. PISCINA
- 9. POZZO
- 10. SERRA
- 11. VOLIERA

TIPOLOGIA DEGLI SPAZI APERTI

- 12. GIARDINO FORMALE
- 13. PRATO
- 14. POMARIO
- 15. ORTO
- 16. SPECCHIO D'ACQUA
- 17. VIALE ALBERATO
- 18. ROCCOLO
- 19. BARCO

ELEMENTI DI ARREDO

- MURO DI CINTA
- CANCELLATA
- GAZEBO
- NICCHIA
- PERGOLA
- STATUE
- TERRECOTTE

SPECIE ARBOREE PREVALENTI

.....

NOTE

.....

SOPRALLOGO ESTERNO

VALORE ARCHITETTONICO/ URBANISTICO INTRINSECO

- MEDIO
- BUONO
- ECCEZIONALE

VALORE PAESISTICO

- MEDIO
- BUONO
- ECCEZIONALE

