

# PIANO TERRITORIALE PAESISTICO DELLA PROVINCIA DI AREZZO

RESPONSABILE: Prof. Arch. G.F. Di Pietro

UFFICIO DEL PIANO PAESISTICO: Arch.ti G. Goretti - A. Navalesi - A. Polcri - M.L. Sogli - S. Sorini

ANALISI DELLE STRUTTURE INSEDIATIVE

SCHEDATURA DELLE VILLE E GIARDINI

TOPONIMO VILLA VAL DI ROMANA

COMUNE Arezzo

UNITÀ AMBIENTALE .....

SCHEDA

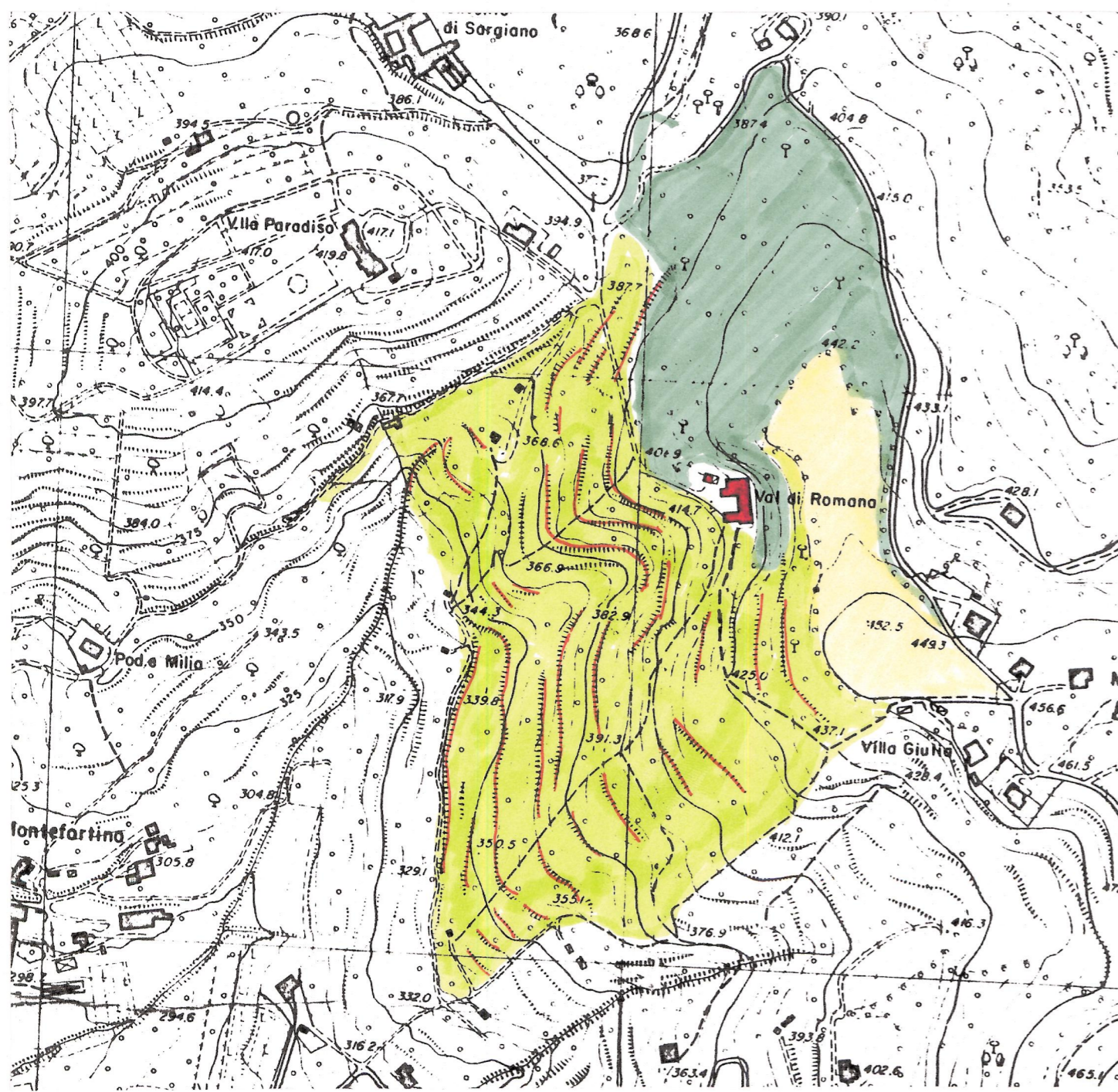
AP 13 / 06  
Vi 07 a

Foto .....  
Film .....  
p.v. N. ....

Foto .....  
Film .....  
p.v. N. ....

Foto .....  
Film .....  
p.v. N. ....

Foto .....  
Film .....  
p.v. N. ....



### 1 - CONDIZIONI D'USO E VINCOLI

RESIDENZA PRIVATA UNITARIA .....  CAMBIO DI DESTINAZIONE D'USO: .....   
 RESIDENZA FRAZIONATA .....   
 VINCOLI: ..... L. 1089/39  L. 1497/39  PRGC   
 AREE PROTETTE REGIONE TOSCANA: ..... ZONE A  ZONE B, C, D

### 2 - STATO DI CONSERVAZIONE

	BUONO	MEDIO	CATTIVO	PESSIMO
EDIFICI:	.....	.....	.....	.....
SPAZI APERTI:	.....	.....	.....	.....
ARREDI:	.....	.....	.....	.....
VEGETAZIONE:	.....	.....	.....	.....

### 3 - STATO DI ALTERAZIONE DELL'INTORNO

INTORNO: INTEGRO  LEGGERMENTE ALTERATO  ALTERATO  GRAVEMENTE ALTERATO



### ELEMENTI ARCHITETTONICI

- 1. VILLA .....
- 2. CAPPELLA .....
- 3. LIMONAIA .....
- 4. FONTANA .....
- 5. GROTTA .....
- 6. NINFEO .....
- 7. PESCHIERA .....
- 8. PISCINA .....
- 9. POZZO .....
- 10. SERRA .....
- 11. VOLIERA .....

### TIPOLOGIA DEGLI SPAZI APERTI

- 12. GIARDINO FORMALE .....
- 13. PRATO .....
- 14. POMARIO .....
- 15. ORTO .....
- 16. SPECCHIO D'ACQUA .....
- 17. VIALE ALBERATO .....
- 18. ROCCOLO .....
- 19. BARCO .....

### ELEMENTI DI ARREDO

- MURO DI CINTA .....
- CANCELLATA .....
- GAZEBO .....
- NICCHIA .....
- PERGOLA .....
- STATUE .....
- TERRECOTTE .....

### SPECIE ARBOREE PREVALENTI

.....  
.....

### NOTE

Impossibilità di effettuare  
la sopralluogo.  
Bibliografia: "Villa Val di  
Romana" a cura di  
P. Frappi in Bollettino  
della Camera di Com.  
Mercato di Arezzo  
anni 80-83

### VALORE ARCHITETTONICO/ URBANISTICO INTRINSECO

- MEDIO .....
- BUONO .....
- ECCEZIONALE .....

### VALORE PAESISTICO

- MEDIO .....
- BUONO .....
- ECCEZIONALE .....

