

PIANO TERRITORIALE PAESISTICO DELLA PROVINCIA DI AREZZO

RESPONSABILE: Prof. Arch. G.F. Di Pietro

UFFICIO DEL PIANO PAESISTICO: Arch. Iti G. Goretti - A. Navalesi - A. Polcri - M.L. Sogli - S. Sorini

ANALISI DELLE STRUTTURE INSEDIATIVE

SCHEDATURA DELLE VILLE E GIARDINI

TOPONIMO ..VILLINO DEI TIGLI.....

COMUNE ..Bucine.....

UNITÀ AMBIENTALE

SCHEDA

CI 06 / 07

Vi 07 a



Film 703. Foto 1

p.v. N.



Film 703. Foto 2

p.v. N.



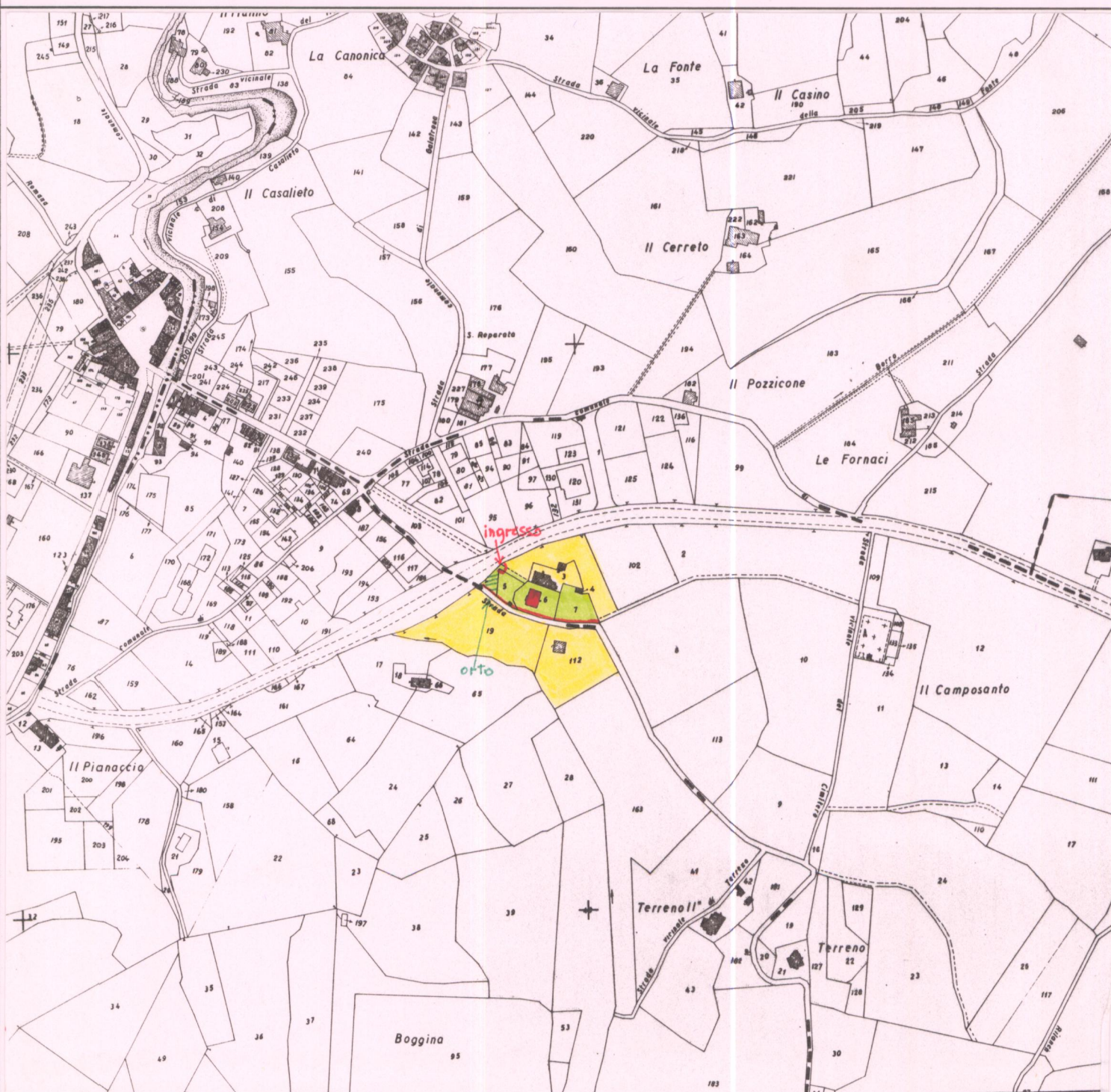
Film 703. Foto 3

p.v. N.



Film 703. Foto 4

p.v. N.



1 - CONDIZIONI D'USO E VINCOLI

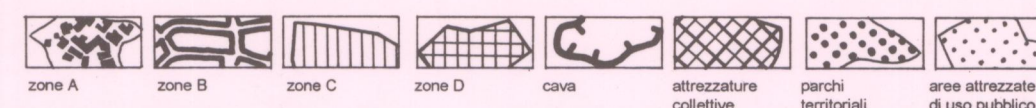
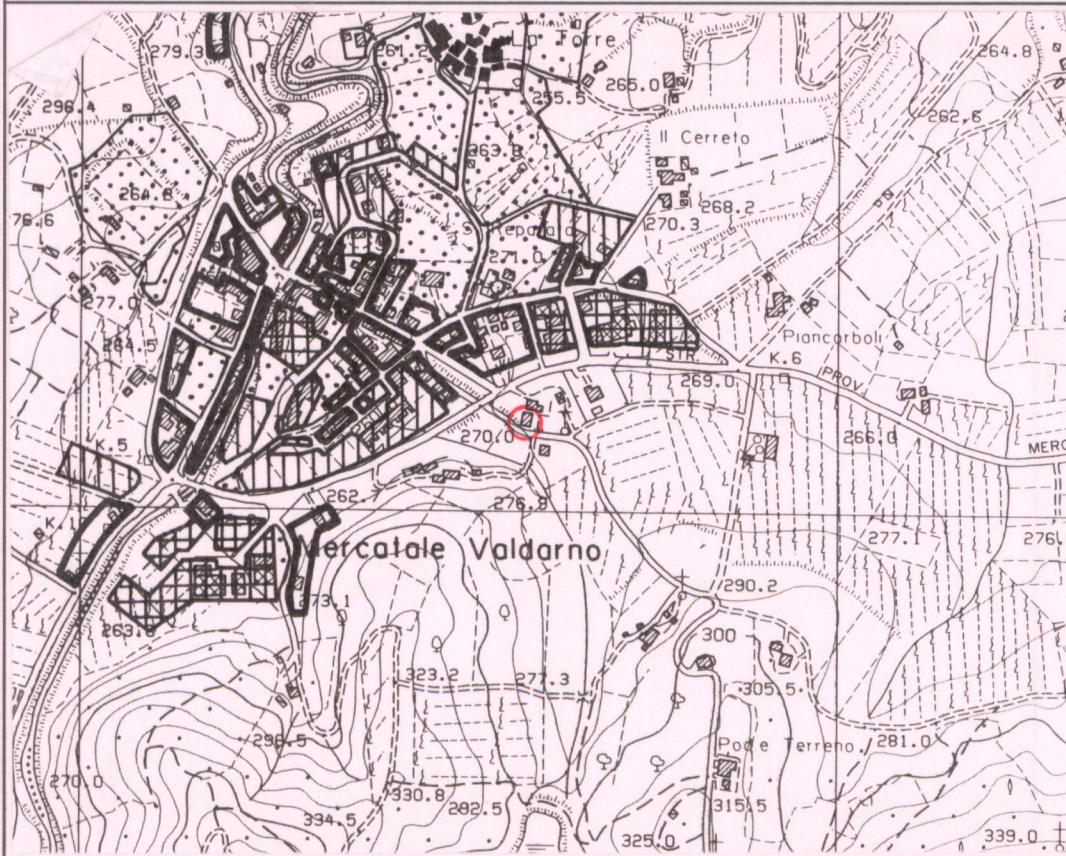
RESIDENZA PRIVATA UNITARIA CAMBIO DI DESTINAZIONE D'USO:
 RESIDENZA FRAZIONATA
 VINCOLI: L. 1089/39 L. 1497/39 PRGC
 AREE PROTETTE REGIONE TOSCANA: ZONE A ZONE B, C, D

2 - STATO DI CONSERVAZIONE

	BUONO	MEDIO	CATTIVO	PESSIMO
EDIFICI:	X			
SPAZI APERTI:	X			
ARREDI:	X			
VEGETAZIONE:	X			

3 - STATO DI ALTERAZIONE DELL'INTERNO

INTERNO: INTEGRO LEGGERMENTE ALTERATO ALTERATO GRAVEMENTE ALTERATO



ELEMENTI ARCHITETTONICI

- 1. VILLA
- 2. CAPPELLA
- 3. LIMONAIA
- 4. FONTANA
- 5. GROTTA
- 6. NINFEO
- 7. PESCHIERA
- 8. PISCINA
- 9. POZZO
- 10. SERRA
- 11. VOLIERA

TIPOLOGIA DEGLI SPAZI APERTI

- 12. GIARDINO FORMALE
- 13. PRATO
- 14. POMARIO
- 15. ORTO
- 16. SPECCHIO D'ACQUA
- 17. VIALE ALBERATO
- 18. ROCCOLO
- 19. BARCO

ELEMENTI DI ARREDO

- MURO DI CINTA (arelia)
- CANCELLATA
- GAZEBO
- NICCHIA
- PERGOLA
- STATUE
- TERRECOTTE

SPECIE ARBOREE PREVALENTI

Pin, palme, cipressi, abeti

NOTE

Sistemazione recente del giardino e costruzione di piscina. Sopralluogo esterno

VALORE ARCHITETTONICO/URBANISTICO INTRINSECO

- MEDIO
- BUONO
- ECCEZIONALE

VALORE PAESISTICO

- MEDIO
- BUONO
- ECCEZIONALE