

# PIANO TERRITORIALE PAESISTICO DELLA PROVINCIA DI AREZZO

RESPONSABILE: Prof. Arch. G.F. Di Pietro

UFFICIO DEL PIANO PAESISTICO: Arch. Iti G. Goretti - A. Navalesi - A. Polcri - M.L. Sogli - S. Sorini

ANALISI DELLE STRUTTURE INSEDIATIVE

SCHEDATURA DELLE VILLE E GIARDINI

TOPONIMO VILLA PETRISCHIO a Farneta

COMUNE Cortona

UNITÀ AMBIENTALE .....

SCHEDA

CI 08 / 11  
Vi 01 a



Film 657. Foto 32A.....

p.v. N. 1



Film 657. Foto 31A.....

p.v. N. 2



Film 657. Foto 33A.....

p.v. N. 3

Film ..... Foto .....

p.v. N. ....



### 1 - CONDIZIONI D'USO E VINCOLI

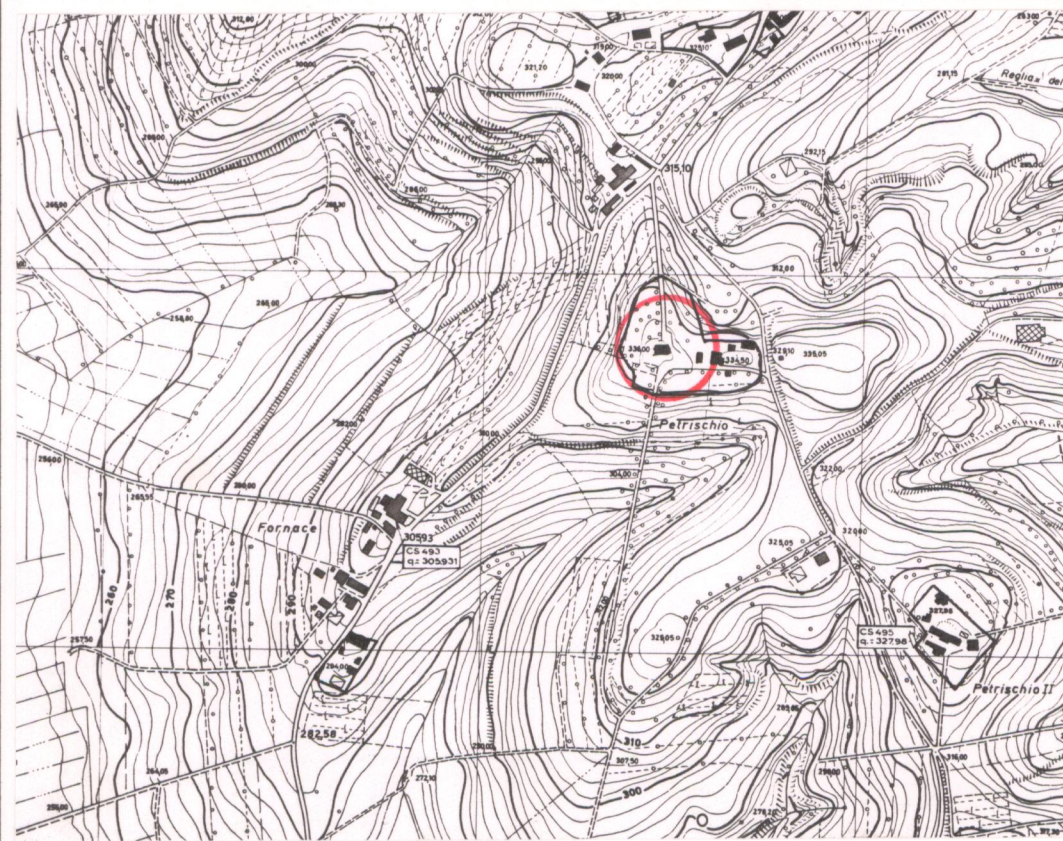
RESIDENZA PRIVATA UNITARIA (stagionale)  CAMBIO DI DESTINAZIONE D'USO:   
 RESIDENZA FRAZIONATA   
 VINCOLI: L. 1089/39  L. 1497/39  PRGC   
 AREE PROTETTE REGIONE TOSCANA: ZONE A  ZONE B, C, D

### 2 - STATO DI CONSERVAZIONE

	BUONO	MEDIO	CATTIVO	PESSIMO
EDIFICI:	X			
SPAZI APERTI:	X			
ARREDI:				
VEGETAZIONE:				

### 3 - STATO DI ALTERAZIONE DELL'INTORNO

INTORNO: INTEGRO  LEGGERMENTE ALTERATO  ALTERATO  GRAVEMENTE ALTERATO



### ELEMENTI ARCHITETTONICI

- 1. VILLA
- 2. CAPPELLA
- 3. LIMONAIA
- 4. FONTANA
- 5. GROTTA
- 6. NINFEO
- 7. PESCHIERA
- 8. PISCINA
- 9. POZZO
- 10. SERRA
- 11. VOLIERA

### TIPOLOGIA DEGLI SPAZI APERTI

- 12. GIARDINO FORMALE
- 13. PRATO
- 14. POMARIO
- 15. ORTO
- 16. SPECCHIO D'ACQUA
- 17. VIALE ALBERATO
- 18. ROCCOLO
- 19. BARCO

### ELEMENTI DI ARREDO

- MURO DI CINTA
- CANCELLATA
- GAZEBO
- NICCHIA
- PERGOLA
- STATUE
- TERRECOTTE

### SPECIE ARBOREE PREVALENTI

Viale di cipressi  
Pineta

### NOTE

Restauvo anni 70  
essa. inascoltibile

### VALORE ARCHITETTONICO/URBANISTICO INTRINSECO

MEDIO   
 BUONO   
 ECCEZIONALE

### VALORE PAESISTICO

MEDIO   
 BUONO   
 ECCEZIONALE

